

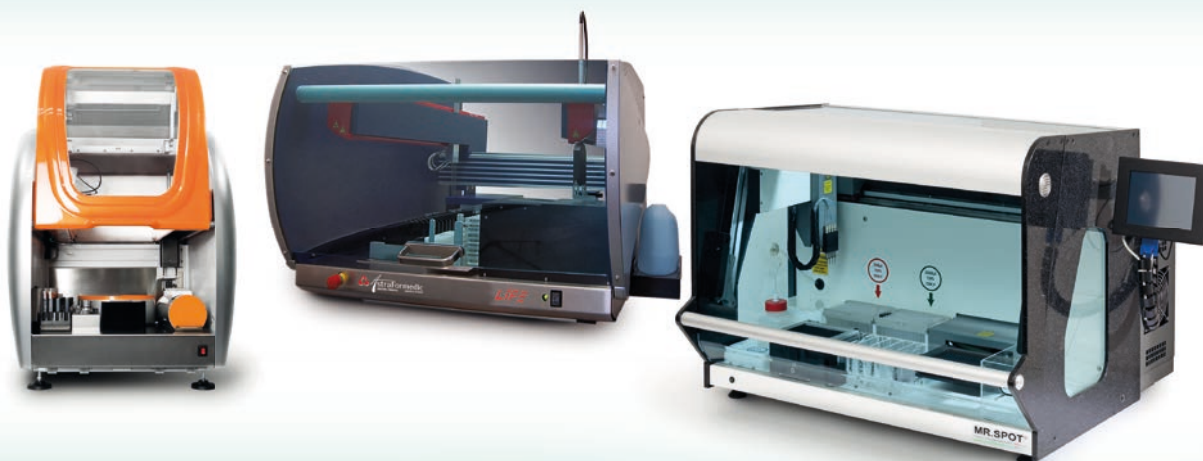


**CATALOGO**  
divisione  
**Formedic**

Trasfusione   
Immunoematologia   
Ematologia   
Tipizzazione Tissutale HLA   
Monitoraggio post trapianto e AML   
Controllo di qualità 





## TRASFUSIONE

**3**

<b>SACCHE</b> .....	<b>4</b>
<b>STRUMENTAZIONE</b> .....	<b>6</b>
Bilance e saldatori.....	7
<b>POLTRONE PER DONAZIONE</b> .....	<b>8</b>
BasicLine.....	8
UniversalLine.....	8
ComfortLine.....	8
Accessori.....	9

## IMMUNOEMATOLOGIA

**11**

<b>MANUALE</b> .....	<b>12</b>
Reagenti.....	13
Accessori.....	19
<b>AUTOMATICA Sistemi Life</b> .....	<b>20</b>
Accessori - Reagenti.....	21
<b>AUTOMATICA Magister C24</b> .....	<b>23</b>

## EMATOLOGIA

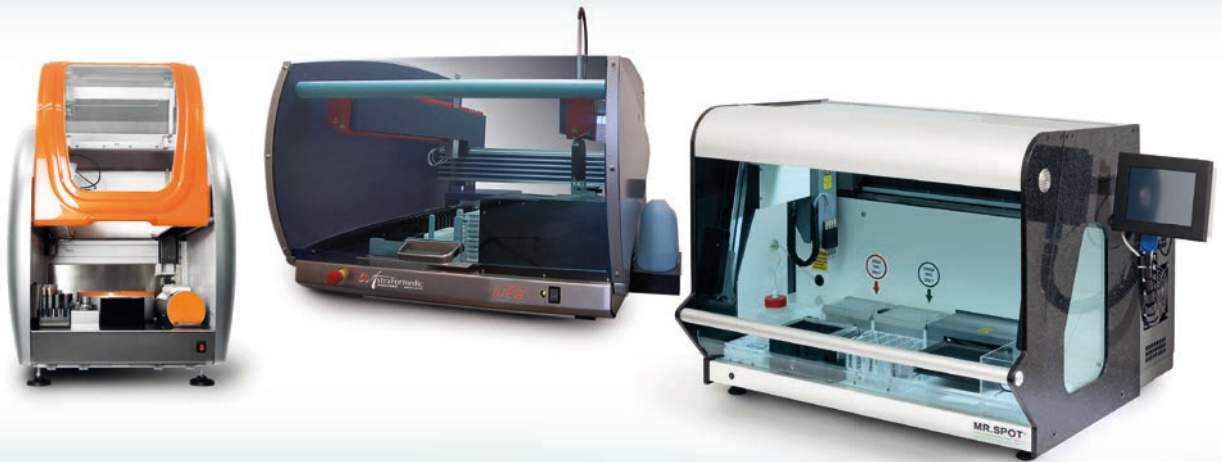
**27**

<b>ICON</b> .....	<b>28</b>
-------------------	-----------

## TIPIZZAZIONE TISSUTALE HLA

**29**

<b>SIEROLOGIA BAG HISTO TRAY</b> .....	<b>30</b>
Micropiastre preseminate con sieri anti-HLA, congelate.....	30
<b>REAGENTI HLA E SIERI BAG</b> .....	<b>31</b>
Reagenti per la tipizzazione tissutale HLA in sierologia.....	31
Controlli.....	31
Sera Screen FCT.....	31
Accessori.....	31
<b>BIOLOGIA MOLECOLARE BAG HISTO SPOT SSO</b> .....	<b>32</b>
<b>ANTICORPI PER MR. SPOT</b> .....	<b>35</b>
<b>GRUPPI SANGUE IN BIOLOGIA MOLECOLARE IN SSO BAG</b> .....	<b>35</b>
<b>BIOLOGIA MOLECOLARE BAG HISTO TYPE SSP</b> .....	<b>36</b>
Kit per la tipizzazione HLA di classe I e II.....	36
Kit per malattia celiaca.....	37
Kit per narcolessia.....	37



Kit per la ricerca dell'allele B*57:01 e B*51.....	37
Genotipizzazione dei KIR e relativi ligandi.....	37
Reagenti supplementari per biologia molecolare.....	38
Gruppi sangue in biologia molecolare in SSP.....	39
<b>SEQUENZIAMENTO IN BIOLOGIA MOLECOLARE TBG.....</b>	<b>40</b>
<b>NEXT GENERATION SEQUENCING OMIXON.....</b>	<b>43</b>
<b>STRUMENTAZIONE.....</b>	<b>46</b>
Apparecchiatura per SSO.....	46
Lo strumento MR.SPOT®.....	46
Estrattori di acidi nucleici.....	47
Kit di estrazione.....	47
Fotodocumentazione e analisi gel.....	50
Thermal Cycler.....	50
DX-A™ Pipettor.....	51
Accessori DX-ATM Pipettor.....	51

## MONITORAGGIO POST TRAPIANTO E AML **53**

<b>ANALISI DI CHIMERISMO POST-TRAPIANTO BIOTYPE.....</b>	<b>54</b>
Kit per analisi di chimerismo tramite frammenti STR.....	54
Kit per identificazione di alleli differenziali mediante analisi di frammenti.....	54
Kit per analisi di chimerismo ad elevata sensibilità tramite qPCR.....	55
Componenti aggiuntivi.....	56
Analisi per AML - Kit per analisi di screening mutazioni AML.....	56
<b>MONITORAGGIO POST TRAPIANTO DI cfDNA DA ORGANO SOLIDO BFS.....</b>	<b>56</b>

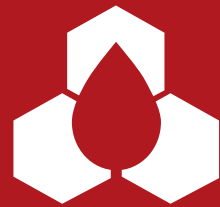
## CONTROLLO DI QUALITÀ **56**

<b>LINEA ASTRA.....</b>	<b>58</b>
<b>SIEROLOGIA MALATTIE INFETTIVE.....</b>	<b>59</b>
Sierologia Controlli Positivi monoparametrici e multiparametrici.....	59
Sierologia Controlli Negativi multiparametrici.....	60
<b>SIEROLOGIA MOLECOLARE MALATTIE INFETTIVE.....</b>	<b>60</b>
Biologia Molecolare Controlli Positivi monoparametrici.....	60
Biologia Molecolare Controlli Positivi multiparametrici.....	61
Biologia Molecolare Controlli Negativi.....	61
<b>PROGRAMMA GESTIONALE PER I CONTROLLI DI QUALITÀ.....</b>	<b>61</b>

<b>CONDIZIONI GENERALI.....</b>	<b>62</b>
<b>MARCHI DISTRIBUITI.....</b>	<b>63</b>



# TRASFUSIONE





## SACCHE



Sacca da Autotrasfusione

Le sacche da trasfusione JMS vengono prodotte nello stabilimento di Singapore grazie all'utilizzo di processi produttivi altamente efficienti e sofisticati per garantire qualità, affidabilità e sicurezza superiori a costi contenuti.

L'impianto di produzione rispetta scrupolosamente le disposizioni in materia di pulizia ed igiene, elementi

assolutamente essenziali per uno stabilimento che produce dispositivi medicali.

Oltre alle tipologie di sacche classiche, quali singole, doppie, triple, quadruple sia tradizionali che Top&Bottom, JMS produce anche sacche per particolari esigenze.



Sacca per raccolta sangue da cordone ombelicale

## SACCHE



Prodotto	Codice	Confezione	Descrizione
Singole	811-3038	8 sacche	Sacca singola da 350 ml con soluzione anticoagulante CPDA-1 con sistema di campionamento integrato e proteggi ago
	811-4020	4 sacche	Sacca singola da 450 ml con soluzione anticoagulante CPDA-1 con sistema di campionamento integrato, proteggi ago e sacchetta di campionamento
	811-3036	4 sacche	Sacca singola da 350 ml per AUTOTRASFUSIONE con soluzione anticoagulante CPDA-1 con sistema di campionamento integrato, proteggi ago e luer femmina per la reinfusione
Doppie	811-4210	4 sacche	Sacca doppia da 450 ml con soluzione anticoagulante CPDA-1 con sistema di campionamento integrato, proteggi ago e sacchetta di campionamento
Triple	811-8374	3 sacche	Sacca tripla da 450 ml con soluzione anticoagulante CPD con sistema di campionamento integrato, proteggi ago e sacchetta di campionamento
Quadruple	811-8479	3 sacche	Sacca quadrupla da 450 ml con soluzione anticoagulante CPD con sistema di campionamento integrato, proteggi ago e sacchetta di campionamento
Triple Top&Bottom	831-8307	5 sacche	Sacca tripla da 450 ml con soluzione anticoagulante CPD con sistema di campionamento integrato, proteggi ago e sacchetta di campionamento
Quadruple Top&Bottom	831-8411	3 sacche	Sacca quadrupla da 450 ml con soluzione anticoagulante CPD con sistema di campionamento integrato, proteggi ago e sacchetta di campionamento
Cordone ombelicale	811-1000	1 sacca	Sacca singola per la raccolta del sangue ombelicale
	811-1010	1 sacca	Sacca singola per la raccolta di sangue ombelicale con punto di campionamento integrato e sacchetta con liquido di lavaggio dei tubi
	811-1009	1 sacca	Sacca singola per la raccolta di sangue ombelicale con sacchetta con liquido di lavaggio dei tubi
Transfer	814-0132	1 sacca	Sacca da 150 ml, due porte di ingresso, unico tubo con perforatore per sacca
	814-0302	1 sacca	Sacca da 300 ml, due porte di ingresso, unico tubo con perforatore per sacca
	814-0611	1 sacca	Sacca da 600 ml, due porte di ingresso, unico tubo con perforatore per sacca
	814-0107	1 sacca	Sacca da 1000 ml, due porte di ingresso, unico tubo con perforatore per sacca
	814-0135	1 sacca	Multipla 6 sacche da 150 ml



## STRUMENTAZIONE - Bilance e saldatori



HE10I-OZ, bilancia automatica da prelievo per ozono terapia.



Bilancia per donazione HE10I-RF completa di lettore di BarCode con trasferimento dei dati, relativi alla donazione, attraverso trasmettitore in radiofrequenza "wireless".



Bilancia per donazione HE10I-RF-ID completa di lettore BarCode e lettore/scrivitore di tag RFID conforme alle specifiche ISBT.

La bilancia HE10I-RF-ID è collegabile bidirezionalmente con Personal Computer attraverso trasmettitore in radiofrequenza "wireless".



BS01, saldatore da banco.



AS01, saldatore portatile con pinza saldante motorizzata.



BT-10, indicatori temperatura per sacche di sangue



## STRUMENTAZIONE - Bilance e saldatori

Prodotto	Codice	Confezione	Descrizione
<b>Strumenti</b>	HE10I-OZ	1 pezzo	Bilancia automatica da prelievo per ozono terapia
	HE10I-RF	1 pezzo	Bilancia automatica da prelievo completa di lettore BarCode
	HE10I-RF-ID	1 pezzo	Bilancia automatica da prelievo completa di lettore BarCode e lettore/scrittore di tag RFID
	RF-BOX-AUR	1 pezzo	Radio modem per il collegamento bidirezionale tra le bilance HE10I-RF e HE10I-RF-ID e il software supervisore dedicato
	car HE10I	1 pezzo	Carrello porta bilancia
	BS01	1 pezzo	Saldatore da banco
	AS01	1 pezzo	Saldatore portatile con pinza saldante motorizzata
<b>Accessori</b>	HS002PIN	1 pezzo	Pinza per strippaggio in lega leggera di alluminio con rotelle in acciaio inox
	HS003PIN	1 pezzo	Pinza per strippaggio in lega leggera di alluminio con rotelle in acciaio inox e taglierina
	Clips	1000 pezzi	Clips
	FT1851172-LF	1 pezzo	Set per trasfusione a una via+luer
	3186	1 pezzo	Set Trasfusione per piastrine
	TP-278	1 pezzo	BT-10 indicatore temperatura per sacche sangue



Set per trasfusione



## POLTRONE PER DONAZIONE



### BasicLine

Adatto a chi ha esigenze di budget ben preciso, il modello BasicLine pur essendo il più semplice a livello tecnologico, è in grado di soddisfare tutte le esigenze e offre una seduta completamente confortevole.

I tre segmenti imbottiti possono essere regolati elettricamente grazie ai due

motori. BasicLine ha un pedale utilizzabile da entrambi i lati per mettere il paziente in posizione Trendelenburg ed operare a mani libere in caso di emergenza. Il poggiatesta è regolabile manualmente.

Il modello BasicLine ha un rapporto qualità-prezzo particolarmente interessante.



### UniversalLine

Se il paziente deve essere posto in una speciale posizione a causa di mobilità ridotta, o scarsa circolazione periferica, la poltrona UniversalLine consente regolazioni multiple del sedile, dello schienale e del poggiatesta.

A differenza del modello BasicLine, i 3 segmenti possono essere regolati individualmente o contemporaneamente

da telecomando grazie alla presenza di quattro motori che consentono il passaggio alla posizione Trendelenburg in maniera estremamente rapida.

L'attivazione della posizione antishock dal pedale consente l'immediato avvio delle procedure d'emergenza senza che sia necessario premere alcun pulsante con le mani.



### ComfortLine

Oltre alle caratteristiche del modello UniversalLine, il modello ComfortLine è dotato di regolatore elettrico dell'altezza del sedile e del poggiatesta. Un freno centrale posto su entrambi i lati blocca e libera tutte le ruote contemporaneamente. I cinque potenti motori consentono il passaggio alla posizione Trendelenburg in maniera estremamente rapida.

L'attivazione della posizione antishock dal pedale consente l'immediato avvio delle procedure d'emergenza senza che sia necessario premere alcun pulsante con le mani.

ComfortLine è certificata per portare un carico massimo di 240 kg consentendo un trattamento confortevole anche per i pazienti/donatori più robusti.



## POLTRONE PER DONAZIONE - Accessori



Tavolo d'appoggio applicabile alla poltrona.



Supporto carta per rotoli da 50 cm montabile sul retro della poltrona.



Lampada da lettura collegata alla maniglia posteriore, che consente il facile spostamento della poltrona.



Asta per flebo fissabile nell'apposito alloggiamento.



Sgabello regolabile in altezza (da 50 a 70 cm) di elevata stabilità avendo una base con 5 rotelle.



## POLTRONE PER DONAZIONE - Accessori



Prodotto	Articolo	Confezione	Descrizione
<b>Poltrone</b>	BasicLine	1 pezzo	Poltrona per donazione a 2 motori
	UniversalLine	1 pezzo	Poltrona per donazione a 4 motori
	ComfortLine	1 pezzo	Poltrona per donazione a 5 motori
<b>Accessori</b>	Table	1 pezzo	Tavolo d'appoggio
	IV pole	1 pezzo	Asta porta flebo
	Paper dispenser	1 pezzo	Porta rotolo
	Alogen lamp	1 pezzo	Lampada alogena
	Plastic protection cover for foot and leg rest	1 pezzo	Protezione in plastica per gambe e piedi
	Stool	1 pezzo	Sgabello



IMMUNOEMATOLOGIA



## MANUALE - Reagenti



Prodotto	Codice	Confezione	Descrizione
ABO	K1188	3x10 ml	Pelikloon Anti A clone BIRMA-1
	K1189	3x10 ml	Pelikloon Anti B clone LB-2
	K1190	3x10 ml	Pelikloon Anti AB cloni ES4/ES15
	K1328	1x5 ml	Anti A1 lectina
	K1327	1x3 ml	Anti H lectina
	K1140	1x10 ml	Emazia A1 al 3%
	K1141	1x10 ml	Emazia A2 al 3%
	K1142	1x10 ml	Emazia B al 3%
	K1143	1x10 ml	Emazia 0 al 3%
Rh	K1157	1x10 ml	Pelikloon Anti D mix IgG+IgM cloni TH28/MS26
	K1151	1x10 ml	Pelikloon Anti D enhanced IgM cloni LDM1/ESD1M
	K1255	1x10 ml	Pelikloon Anti D IgM clone RUM-1



ABO



Rh



## MANUALE - Reagenti



Prodotto	Codice	Confezione	Descrizione
<b>Fenotipo-Kell</b>	K1195	1x5 ml	Pelikloon Anti C clone MS-24
	K1202	1x5 ml	Pelikloon Anti C clone MS-273
	K1196	1x5 ml	Pelikloon Anti c clone MS-33
	K1203	1x5 ml	Pelikloon Anti c clone MS-35
	K1191	1x5 ml	Pelikloon Anti E cloni MS260
	K1204	1x5 ml	Pelikloon Anti E cloni MS80/MS258
	K1197	1x5 ml	Pelikloon Anti e cloni MS62/MS69
	K1205	1x5 ml	Pelikloon Anti e cloni MS21/MS63
	K1199	1x5 ml	Pelikloon Anti K clone MS56
<b>Antisieri rari policlonali</b>	K1337	1x3 ml	Anti Fyb
	K1340	1x3 ml	Anti Lua
	K1343	1x3 ml	Anti s
	K1344	1x3 ml	Anti Wra



Fenotipo-Kell



Antisieri rari monoclonali



Siero Antiglobulina



Agenti Potenzianti



## MANUALE - Reagenti



Prodotto	Codice	Confezione	Descrizione
<b>Antisieri rari monoclonali</b>	K1310	1x2 ml	Pelikloon Anti k clone LK1
	K1236	1x2 ml	Pelikloon Anti Fya clone P3TIM
	K1201	1x2 ml	Pelikloon Anti Cw clone MS110
	K1302	1x2 ml	Pelikloon Anti M cloni LM110/LM140
	K1313	1x2 ml	Pelikloon Anti N clone B03
	K1304	1x2 ml	Pelikloon Anti S clone MS94
	K1300	1x2 ml	Pelikloon Anti Jka clone MS15
	K1301	1x2 ml	Pelikloon Anti Jkb clone MS8
	K1306	1x2 ml	Pelikloon Anti Lea clone LEA2
	K1317	1x2 ml	Pelikloon Anti Leb clone P3F234MD4
	K1305	1x2 ml	Pelikloon Anti P1 clone P3NIL100
<b>Controlli Antisieri</b>	K1156	1x10 ml	Pelikloon CTL Neg monoclonale
	K1146	1x10 ml	Siero AB Controllo Neg per reagenti policlonali
<b>Siero Antiglobulina</b>	K1193	1x10 ml	Pelikloon Siero Polispecifico clone BRIC8
	K1194	1x10 ml	Pelikloon Siero Polispecifico (verde) clone BRIC8
	K1131	1x10 ml	Monospecifico Anti IgG
	K1375	1x5 ml	Monospecifico Anti IgA
	K1376	1x5 ml	Monospecifico Anti IgM
	K1377	1x5 ml	Pelikloon Siero Anti C3d clone BRIC8
<b>Controlli Coombs</b>	K1145	1x10 ml	Emazia Controllo Coombs
<b>Screening Anticorpi</b>	K1388	2x10 ml	Pannello Screening 2 cellule al 3%
	K1148	3x10 ml	Pannello Screening 3 cellule al 3%
	K1393	1x3 ml	Emazia Wra positiva al 3%



## MANUALE - Reagenti



Prodotto	Codice	Confezione	Descrizione
<b>Identificazione Anticorpi</b>	K1385	16x3 ml	Pannello emazie al 3% per Identificazione Anticorpi
	K1384	16x3 ml	Pannello emazie al 3% trattate con Papaina per Identificazione Anticorpi
<b>Agenti Potenzianti</b>	K1106	1x10 ml	Albumina Bovina 22%
	K1110	1x10 ml	PeliLiss
	K1121	1x5 ml	Bromelina liofilizzata
	K1159	1x20 ml	PEG 4000 20%
<b>Eluizione Anticorpi IgG</b>	K1398	15 Test	PeliStrip - Kit per eluizione acida Anticorpi IgG
<b>Screening &amp; Cross-Match Piastrinico</b>	K1360	96 test	Kit completo di: 1 piastra a 96 pozzetti coattata, LISS, anti IgG, controllo positivo, controllo negativo
	K1139	1x10 ml	Emazie indicatrici al 0,3%



Screening Anticorpi



Screening & Cross-Match Piastrinico



## MANUALE - Reagenti

Prodotto	Codice	Confezione	Descrizione
<b>ABO</b>	A-mono-11H5	1x10 ml	Anti A clone 11H5
	A-mono-BIRMA	1x10 ml	Anti A clone BIRMA-1
	B-mono-6F9	1x10 ml	Anti B clone 6F9
	B-mono-LB2	1x10 ml	Anti B clone LB2
	AB-mono-5E10	1x10 ml	Anti AB cloni 5E10/2D7
	A1-lekt-05	1x5 ml	Anti A1 lectina
	A1-lekt-10	1x10 ml	Anti A1 lectina
	H-lekt-05	1x5 ml	Anti H lectina
	H-lekt-10	1x10 ml	Anti H lectina
<b>Rh</b>	D-mono-blend-TH	1x10 ml	Anti D IgG+IgM cloni TH28/MS26
	D-mono-blend-175	1x10 ml	Anti D IgG+IgM cloni 175/ 2-415/ 1E4
	D-mono-MS201	1x10 ml	Anti D IgM clone MS201
	D-mono-RUM	1x10 ml	Anti D IgM clone RUM-1
	D-inco-10	1x10 ml	Anti D policlonale
	ContRea-mono	1x10 ml	CTL Neg monoclonale
<b>Fenotipo-Kell</b>	C-mono-MS24	1x5 ml	Anti C clone MS-24
	C-mono-MS273	1x5 ml	Anti C clone MS-273
	c-mono-MS33	1x5 ml	Anti c clone MS-33
	c-mono-MS35	1x5 ml	Anti c clone MS-35
	E-mono-MS80	1x5 ml	Anti E cloni MS80/MS258
	E-mono-MS12	1x5 ml	Anti E cloni MS12/MS260
	e-mono-MS16	1x5 ml	Anti e cloni MS16/MS21/MS63
	e-mono-MS62	1x5 ml	Anti e cloni MS62/MS69
	Kell-mono-MS56	1x5 ml	Anti K clone MS56
	Kell-mono-AEK4	1x5 ml	Anti K clone AEK4



## MANUALE - Reagenti

**CE-IMMUNDIAGNOSTIKA** 

Prodotto	Codice	Confezione	Descrizione
<b>Antisieri rari policlonali</b>	Cw-inco-02	1x2 ml	Anti Cw
	Cw-inco-05	1x5 ml	Anti Cw
	Cellano-coom-02	1x2 ml	Anti k cellano
	Cellano-coom-05	1x5 ml	Anti k cellano
	Kpa-coom-02	1x2 ml	Anti Kpa
	Kpb-coom-02	1x2 ml	Anti Kpb
	Jka-coom-02	1x2 ml	Anti Jka
	Jka-coom-05	1x5 ml	Anti Jka
	Jkb-coom-02	1x2 ml	Anti Jkb
	Jkb-coom-05	1x5 ml	Anti Jkb
	Fya-coom-02	1x2 ml	Anti Fya
	Fya-coom-05	1x5 ml	Anti Fya
	Fyb-coom-02	1x2 ml	Anti Fyb
	Fyb-coom-05	1x5 ml	Anti Fyb
	Lua-coom-02	1x2 ml	Anti Lua
	Lub-coom-02	1x2 ml	Anti Lub
	S-coom-02	1x2 ml	Anti S
	S-coom-05	1x5 ml	Anti S
	s-coom-02	1x2 ml	Anti s
	s-coom-05	1x5 ml	Anti s
	Wra-coom-02	1x2 ml	Anti Wra
	Xga-coom-02	1x2 ml	Anti Xga
	Dia-coom-02	1x2 ml	Anti Dia


**Antisieri**



## MANUALE - Reagenti

**CE-IMMUNDIAGNOSTIKA** 

Prodotto	Codice	Confezione	Descrizione
<b>Antisieri rari monoclonali</b>	Cw-mono-MS-110-02	1x2 ml	Anti Cw clone MS110
	Cw-mono-MS-110-05	1x5 ml	Anti Cw clone MS110
	M-mono-11H2-02	1x2 ml	Anti M clone 11H2
	M-mono-11H2-05	1x5 ml	Anti M clone 11H2
	N-mono-1422-02	1x2 ml	Anti N clone 1422C7
	N-mono-1422-05	1x5 ml	Anti N clone 1422C7
	S-mono-MS94-02	1x2 ml	Anti S clone MS94
	S-mono-MS94-05	1x5 ml	Anti S clone MS94
	s-mono-P3BER-02	1x2 ml	Anti s clone P3BER
	s-mono-P3BER-05	1x5 ml	Anti s clone P3BER
	Jka-mono-MS15-02	1x2 ml	Anti Jka clone MS15
	Jka-mono-MS15-05	1x5 ml	Anti Jka clone MS15
	Jkb-mono-MS8-02	1x2 ml	Anti Jkb clone MS8
	Jkb-mono-MS8-05	1x5 ml	Anti Jkb clone MS8
	Lea-mono-LEA2-02	1x2 ml	Anti Lea clone LEA2
	Lea-mono-LEA2-05	1x5 ml	Anti Lea clone LEA2
	Leb-mono-LEB2-02	1x2 ml	Anti Leb clone LEB2
	Leb-mono-LEB2-05	1x5 ml	Anti Leb clone LEB2
	P1-mono-650-02	1x2 ml	Anti P1 clone 650
P1-mono-650-05	1x5 ml	Anti P1 clone 650	
<b>Agenti potenzianti</b>	RA22%-10	1x10 ml	Albumina Bovina al 22%
	RA30%-10	1x10 ml	Albumina Bovina al 30%
	Li-10	1x10 ml	Liss
<b>Siero Antiglobulina</b>	AHG-green-Ka	1x10 ml	Siero di Coombs



## MANUALE - Reagenti

Institut de  
BIOTECHNOLOGIES  
*Jacques Boy*

Prodotto	Codice	Confezione	Descrizione
Pannello eritrocitario	107010363	2x5 ml	Pannello emazie A1 B al 5%
	107010463	2x5 ml	Pannello emazie A2 0 al 5%
Controllo Qualità Interno	108020257	2x4x4 ml	IJB-IH Controllo 2 per ABO-RH1, RH-KEL1
	108030357	2x4 ml	IJB-IH Controllo 3 per Anticorpi irregolari (Anti-FY1 e Anti KEL1 a basso titolo)
	97257	2x4 ml	IJB-IH Controllo DAT
	108040557	1x4 ml	Control D10
	108040657	1x4 ml	Control D20
Bromelina	106220165	500 ml	Bromelina liofilizzata



Controllo Qualità Interno

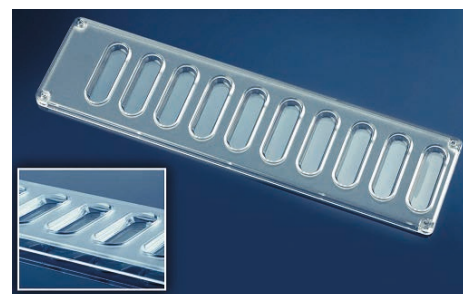
## MANUALE - Accessori

Prodotto	Codice	Confezione	Descrizione
Accessori	LY-NA-BST	1000 pz	Pungitubo
	18EMG	250 pz	Piastra per gruppi a 10 pozzetti

Pungitubo



Piastra per gruppi a 10 pozzetti





## AUTOMATICA - Sistemi LIFE



Gli strumenti LIFE sono sistemi integrati completi di tutti i moduli per eseguire in totale automazione la determinazione dei gruppi sanguigni. Sono provvisti di 2 bracci robotici, uno con 4 puntali lavabili e a spaziatura variabile, l'altro con una mano robotica girevole (270°) in grado di movimentare le piastre tra i vari moduli. Eseguono in totale automazione le seguenti procedure:

- Lettura del codice a barre dei campioni, dei reagenti e delle micropiastre
- Prediluizione e dispensazione del campione
- Dispensazione dei reattivi
- Centrifugazione, agitazione e lettura delle micropiastre
- Elaborazione dei risultati

L'integrazione totale tra i vari componenti del sistema è ottenuta per mezzo di un braccio con una mano robotica girevole (270°) in grado di movimentare le piastre tra i vari moduli.

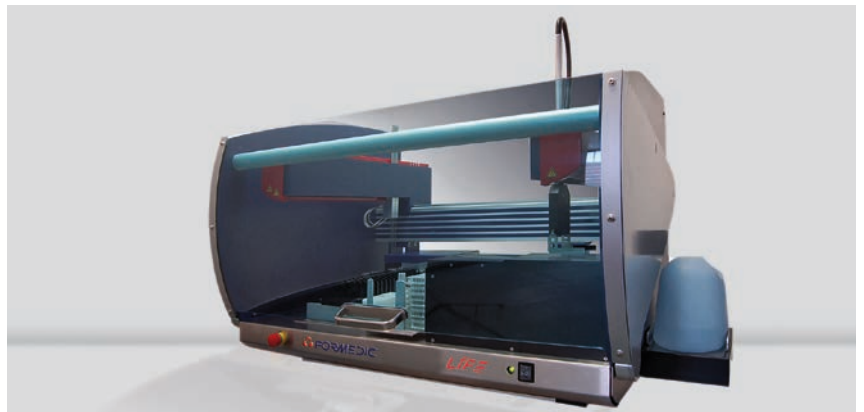
L'architettura modulare del sistema riassume i nuovi concetti di automazione:

- Sistema integrato
- Singolo utilizzo dei moduli (campionatore, agitatore, centrifuga, lettore CCD camera)

Il sistema autocontrolla la corretta posizione dei bracci e la presenza della micropiastre. La sicurezza dell'operatore è garantita dallo schermo di protezione.

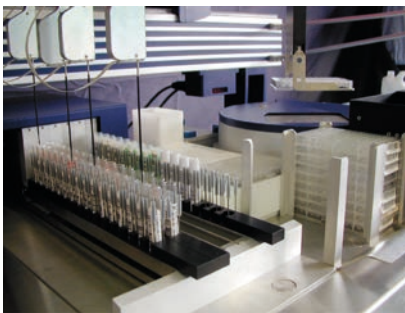
L'uso contemporaneo dei due bracci, uno con 4 aghi a spaziatura variabile per la dispensazione di campioni e reagenti, l'altro con la mano robotica girevole che movimentata la piastra tra i vari moduli del sistema, e il caricamento continuo dei campioni, garantisce tempi di dispensazione estremamente ridotti e una produttività molto elevata. Il lavaggio degli aghi è eseguito da una pompa peristaltica che dispensa un grande volume di liquido in tempi molto brevi assicurando un "carry-over" inapprezzabile.

La lettura della micropiastra avviene tramite CCD camera a colori e i risultati si rendono disponibili all'operatore sia tramite immagine a video sia tramite pattern di reazione e quindi relativa interpretazione. Una volta validati i risultati, le immagini e il pattern di reazione vengono archiviati in combinazione coi dati del paziente e dei reagenti. Qualora l'operatore lo ritenesse opportuno, il programma di back-up consente il salvataggio dei dati.





## AUTOMATICA - Sistemi LIFE



Prodotto	Codice	Confezione	Descrizione
<b>Accessori</b>	99999	100 pz	Micropiastre

## AUTOMATICA - Reagenti

Institut de  
BIOTECHNOLOGIES  
*Jacques Boy*



Prodotto	Codice	Confezione	Descrizione
<b>ABO</b>	152210163	1x5 ml	Anti A clone 26A2
	152210263	1x5 ml	Anti B clone B2A22
	152210363	1x5 ml	Anti AB cloni 152D12/91113D10
	157240163	4x5 ml	Pannello Emazie test A1 A2 B 0 al 2,5%
<b>Rh</b>	152220443	1x5 ml	Anti D IgM clone MS201
	152220463	1x5 ml	Anti D IgG+IgM cloni TH28/MS26
	152220543	1x5 ml	Controllo negativo
<b>Rh Fenotipo Kell</b>	152230163	1x5 ml	Anti C clone MS24
	152230263	1x5 ml	Anti c clone MS33
	152230363	1x5 ml	Anti E cloni MS80/MS258
	152230463	1x5 ml	Anti e cloni MS16/MS21/MS63
	152250363	1x5 ml	Anti CDE cloni MS24/MS201/MS26/MS80
	152250263	1x5 ml	Anti Kell clone MS56
<b>Bromelina</b>	106220165	500 ml	Bromelina liofilizzata



## AUTOMATICA - Sistemi LIFE

Institut de  
 BIOTECHNOLOGIES  
*Jacques Boy*



Controllo Qualità Interno

Prodotto	Codice	Confezione	Descrizione
<b>Controllo Qualità Interno</b>	108020257	2x4x4 ml	IJB-IH Controllo 2 per ABO-RH1, RH-KEL1

Descrizione	Gruppo	Fenotipo		Anticorpi	
<b>CQI 1</b>	A	D+C-E+c+e- RH 1,-2,3,4,-5	K- KEL 1		Anti-B (ABO2)
<b>CQI 2</b>	B	D-C-E-c+e+ RH -1,-2,-3,4,5	K- KEL 1	Anti-A (ABO1)	
<b>CQI 3</b>	AB	D+C+E+c+e+ RH 1,2,3,4,5	K- KEL 1		
<b>CQI 4</b>	0	D+C+E-c-e+ RH 1,2,3,4,5	K+ KEL 1	Anti-A (ABO1)	Anti-B- (ABO2)



## AUTOMATICA - Magister C24



*“Magister C24, la perfetta soluzione per una accurata ed efficiente determinazione del gruppo sanguigno in un piccolo Laboratorio”.*

Magister C24 è progettato per i Laboratori con una bassa produttività che vogliono lavorare in modo completamente automatizzato.

Con la sua capacità di gestire fino a 50 campioni al giorno, Magister C 24 è perfetto per i Laboratori a basso volume, Laboratori satelliti e Laboratorio STAT. È stato progettato proprio per adattarsi al flusso di lavoro di Laboratori con una ridotta produttività garantendo la massima sicurezza. Infatti Magister C24 prevede diversi controlli automatici che confermano la corretta dispensazione di reagenti e campioni e garantiscono prestazioni adeguate di tutti i processi.

Il collegamento bidirezionale fra Magister C24 e il sistema gestionale del Laboratorio previene eventuali errori che si possono verificare lavorando manualmente.

Magister C24 lavora su schedina Cellbind Screen che è una schedina in gel, universale: nessun anticorpo è stato aggiunto alla colonna. Ciò significa che tutti i test immunoematologici possono essere condotti in una sola schedina, tra questi:

- Tipizzazione ABO/Rh
- Fenotipo Rh e Kell
- D weak
- Cross-match
- DAT
- Screening anticorpi irregolari
- Identificazione anticorpi irregolari
- Titolazioni

Con una sola schedina, si è in grado di rispondere velocemente quando è richiesto un test non di routine e, lavorando in questo modo, è possibile una efficienza dei costi: viene ordinato un solo tipo di schedina.

Magister C24, in combinazione con le schedine universali Cellbind, offre la caratteristica unica di un sistema completamente automatizzato che vi permette di operare in totale libertà. Potete creare un numero illimitato di protocolli e trovare sempre una soluzione che si adatti alle vostre esigenze e potete implementare immediatamente nuove procedure nella vostra routine quotidiana.

## MANUALE



Incubatore a 37° C per schedine Cellbind



Centrifuga pre-programmata per l'utilizzo delle schedine Cellbind



Cyclops6-SA Lettore stand-alone per schedine Cellbind



## AUTOMATICA - Magister C24



Prodotto	Codice	Confezione	Descrizione
<b>Cellbind gel cards</b>	K7000	48 cards	Cellbind Screen - Schedine universali per determinazione gruppo diretto e indiretto, Rh, Fenotipo, Kell, Screening Anticorpi, Identificazione Anticorpi, Crossmatch e Test di Coombs Diretto. Ogni colonna contiene Anti-IgM, Anti IgG e Anti C3d.
	K7011	48 cards	Cellbind Direct - Schedine per identificazione del tipo di reazione in campioni positivi per Test di Coombs Diretto. La schedina è formata da 2 colonne con Anti IgG, 2 colonne con Anti C3d e 2 colonne con Controllo Negativo
	K7012	48 cards	Cellbind Direct Type - Schedine per ABO, Rh Fenotipo e Kell con il Test di Coombs positivo. Ciascuna colonna contiene Anti IgM.
<b>ABO</b>	K1188	3x10 ml	Pelikloon Anti A clone BIRMA-1
	K1189	3x10 ml	Pelikloon Anti B clone LB-2
	K1190	3x10 ml	Pelikloon Anti AB cloni ES4/ES15
	K7240	10 ml	Emazia A1 al 0,5%
	K7241	10 ml	Emazia A2 al 0,5%
	K7242	10 ml	Emazia B al 0,5%
	K7243	10 ml	Emazia 0 al 0,5%



Cellbind gel cards



ABO

## AUTOMATICA - Magister C24



Prodotto	Codice	Confezione	Descrizione
Rh	K1157	10 ml	Pelikloon Anti D mix IgG+IgM cloni TH28/MS26
	K1151	10 ml	Pelikloon Anti D enhanced IgM cloni LDM1/ESD1M D <sup>VI+</sup>
	K1255	10 ml	Pelikloon Anti D IgM clone RUM-1 D <sup>VI-</sup>
	K1156	10 ml	Pelikloon CTL Neg monoclonale
Fenotipo-Kell	K1195	5 ml	Pelikloon Anti C clone MS-24
	K1202	5 ml	Pelikloon Anti C clone MS-273
	K1196	5 ml	Pelikloon Anti c clone MS-33
	K1203	5 ml	Pelikloon Anti c clone MS-35
	K1191	5 ml	Pelikloon Anti E cloni MS260
	K1204	5 ml	Pelikloon Anti E cloni MS80/MS258
	K1197	5 ml	Pelikloon Anti e cloni MS62/MS69
	K1205	5 ml	Pelikloon Anti e cloni MS21/MS63
	K1199	5 ml	Pelikloon Anti K clone MS56



Rh



Fenotipo-Kell



## AUTOMATICA - Magister C24



Prodotto	Codice	Confezione	Descrizione
<b>Screening Anticorpi</b>	K7200	2x10 ml	Cellbind P2 al 0,5%
	K7210	3x10 ml	Cellbind P3 al 0,5%
<b>Identificazione Anticorpi</b>	K7230	16x3 ml	Cellbind ID16 al 0,5%
<b>Reagenti</b>	K7130	3x25 ml	Cellbind LISS
	K7110	100 ml	Cellbind LISS
	K7180	100 ml	Cellbind DILUENT
<b>Accessori</b>	K7390	3x80 pz	Magneti per agitazione emazie
	K7391	960 pz	Microtubi per piastra diluizione
	K7392	10x10 pz	Piastre per microtubi
<b>Controlli Qualità Interni</b>	K1379	2x8 ml	PeliControl Panel - CQI per ABO/Rh e Ab irregolari
	K1399	1x8 ml	PeliControl CcEe-K - CQI per Fenotipo Rh e Kell



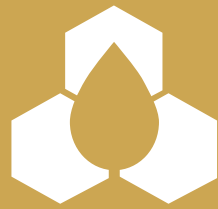
Screening e identificazione Anticorpi



Controlli Qualità Interni



# EMATOLOGIA



## ICON



Facile da usare e d'ingombro minimo, Icon è la scelta ideale per chi vuole il migliore strumento oggi disponibile sul mercato degli apparecchi da Point of Care dal più elevato rapporto costi-benefici. Icon assicura la praticità e l'accuratezza del laboratorio con l'analisi di profili ematologici completi a 22 parametri, tra cui la formula leucocitaria a tre popolazioni, in 60 secondi. Il campionamento può avvenire sia da provetta chiusa che aperta.

## NORMA

Nel primo caso la provetta viene inserita nell'apposito alloggiamento dello strumento che agita il campione, fora il tappo, aspira circa 10 µl di sangue ed effettua l'analisi automaticamente. Nel secondo caso, premendo un tasto, Icon estrae la sonda per il campionamento da provetta aperta o provetta con capillare; una volta prelevata la quantità di campione per la misura, la sonda rientra e viene lavata automaticamente.

Prodotto	Codice	Confezione	Descrizione
Accessori	12025	1 rotolo	Carta per stampante
	76505	100 pz	Provette per prelievo capillare
Reagenti	IC-91711	100 test	Pack reagente
	IC-91715	500 test	Pack reagente
	IC-11732	20 L	Diluente
	IC-11731	10 L	Diluente
	IC-11735	5 L	Diluente
	IC-41735	5 L	Soluzione di sistema
	IC-41731	1 L	Soluzione di sistema
	IC-21731	1 L	Lisante
	IC-81734	1x4 ml	Norma Strong Cleaner Detergente concentrato in provetta
IC-81731	100 ml	Norma Strong Cleaner Detergente concentrato in flacone	
Calibranti	NIC-032L	1x2,5 ml	NormaCont 3 Low
	NIC-032N	1x2,5 ml	NormaCont 3 Normal
	NIC-032H	1x2,5 ml	NormaCont 3 High
	NIC-032K1	2+2+2 x 2,5ml	NormaCont 3 livelli (2L, 2N, 2H)

### Caratteristiche principali:

- Utilizzo di provette primarie standard con EDTA
- Prelievo del campione da provetta chiusa
- Miscelazione automatica e integrata del campione in provetta chiusa
- Volume del campione di circa 10 µL
- Tecnologia microfluidica 60 test/h
- Determinazione da prelievo capillare
- Fotocamera integrata per inserimento automatico dei valori QC e dei dati reagenti grazie alla lettura del codice QR presente sulle confezioni
- Reagenti in bottiglia o in pack
- Software remoto per assistenza tecnica



# TIPIZZAZIONE TISSUTALE HLA



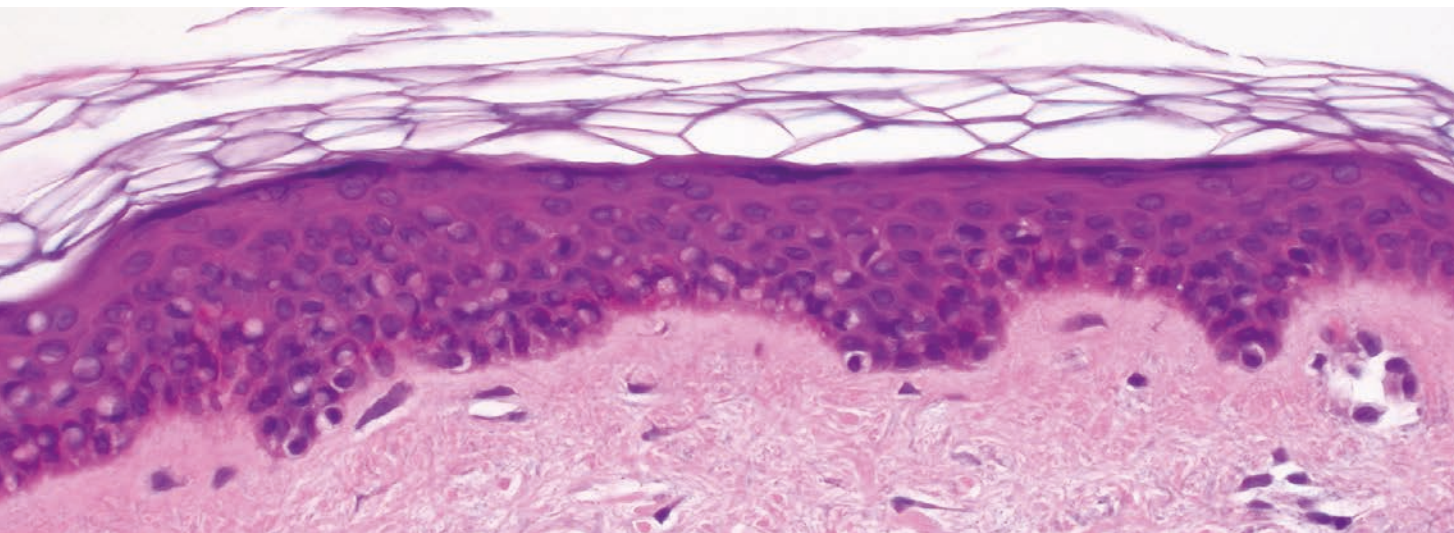
## SIEROLOGIA - HISTO TRAY

### Micropiastre preseminate con sieri anti-HLA, congelate

Prodotto	Codice	Confezione	Descrizione
Histo Tray B27 (10)	7006	10 piastre	10 Micropiastre (60 pozzetti) preseminate con antisieri e controlli per 10 tipizzazioni - Ordine min. 4 conf.
Histo Tray B27 (20)	7008	10 piastre	10 Micropiastre (60 pozzetti) preseminate con 2 serie di antisieri e controlli per 20 tipizzazioni - Ordine min. 3 conf.
Histo Tray B27 (50)	7009	10 piastre	10 Micropiastre (60 pozzetti) preseminate con 5 serie di antisieri e controlli per 50 tipizzazioni - Ordine min. 2 conf.
Histo Tray B27 (10) forte	7004	10 piastre	10 Micropiastre (60 pozzetti) preseminate con antisieri e controlli per 10 tipizzazioni - Ordine min. 4 conf.
Histo Tray ABC 144 (5)	7035	5x2 piastre	5x2 Micropiastre (2x72 pozzetti) preseminate con sieri anti-HLA-A,B,C e controlli per 5 tipizzazioni
Histo Tray AB 144 (5)	7043	5x2 piastre	5x2 Micropiastre (2x72 pozzetti) preseminate con sieri anti-HLA-A,B e controlli per 5 tipizzazioni
Histo Tray ABC 120 (5)	7013	5x2 piastre	5x2 Micropiastre (2x60 pozzetti) preseminate con sieri anti-HLA-A,B,C e controlli per 5 tipizzazioni
Histo Tray AB 120 (5)	7042	5x2 piastre	5x2 Micropiastre (2x60 pozzetti) preseminate con sieri anti-HLA-A,B e controlli per 5 tipizzazioni
Histo Tray ABC 72 (10)	7022	10 piastre	10 Micropiastre (72 pozzetti) preseminate con sieri anti-HLA-A,B,C e controlli per 10 tipizzazioni
Histo Tray AB 72 (10)	7027	10 piastre	10 Micropiastre (72 pozzetti) preseminate con sieri anti-HLA-A,B, e controlli per 10 tipizzazioni
Histo Tray Complemento ABC 72 (10)	7003	10 piastre	Per testare l'attività del complemento

Il prezzo e la fornitura delle micropiastre sono comprensivi del complemento di coniglio nella misura di 1 ml per 2 micropiastre.





## REAGENTI, SIERI E ACCESSORI COMPLEMENTARI ALLA SIEROLOGIA

 **BAG** HEALTH CARE

### Reagenti per la tipizzazione tissutale HLA in sierologia

Prodotto	Codice	Confezione	Descrizione
Histoprep	70105	1x500 ml	Soluzione per l'isolamento dei linfociti
	70124	4x250 ml	
Rpmi-1640	7016	6x100 ml	Soluzione per la conservazione e il lavaggio dei linfociti
	7015	4x500 ml	
Terasaki Park Medium	7028	1x100 ml	Soluzione per la conservazione dei linfociti fino a 3 giorni, contenente siero fetale di vitello al 5%
Complemento di coniglio	7018	10x1 ml	Per i test di linfocitotossicità, liofilizzato
	7023	10x5 ml	

### Controlli

Prodotto	Codice	Confezione	Descrizione
Controllo positivo Anti-HLA human	61098	1 x 0,5 ml	Antisieri di controllo liofilizzati
Controllo negativo Anti-HLA human	61099	1 x 0,5 ml	Antisieri di controllo liofilizzati

### Sera Screen FCT

Prodotto	Codice	Confezione	Descrizione
SeraScreen FCT60	7250	5 piastre 2 test	Cellule congelate, per la ricerca di anticorpi anti-HLA di classe I. Incluso complemento di coniglio.
SeraScreen FCT30	7251	5 piastre 1 test	Cellule congelate, per la ricerca di anticorpi anti-HLA di classe I. Incluso complemento di coniglio.

### Accessori

Prodotto	Codice	Confezione	Descrizione
Piastre vuote Terasaki	7036	116 piastre	Piastre vuote Terasaki (72 pozzetti)
Piastre vuote Terasaki	70361	120 piastre	Piastre vuote Terasaki (60 pozzetti)

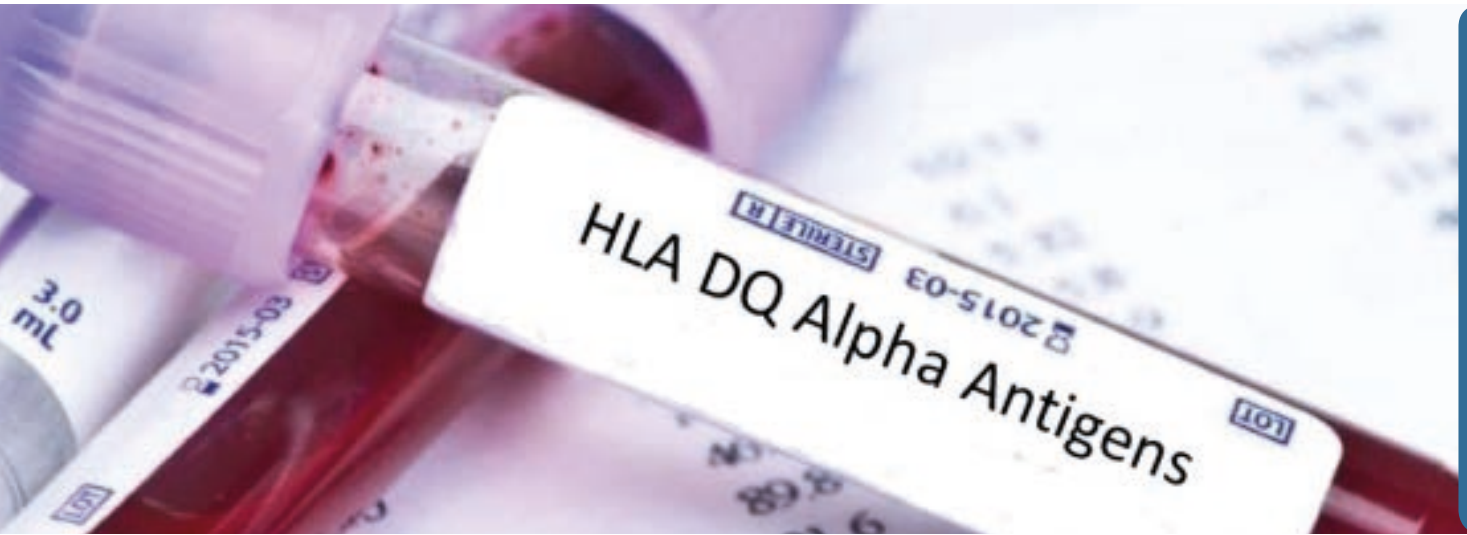


## BIOLOGIA MOLECOLARE HISTO SPOT SSO



### Metodica SSO Dot Blot Reverse miniaturizzata

Prodotto	Codice	Confezione	Descrizione
HISTO SPOT® A 4D	726010	96 Test	Strip da 8 pozzetti divisibili, preseminati con sonde oligonucleotidiche per la tipizzazione del locus A
HISTO SPOT® B 4D	726020	96 Test	Strip da 8 pozzetti divisibili, preseminati con sonde oligonucleotidiche per la tipizzazione del locus B
HISTO SPOT® C 4D	726030	96 Test	Strip da 8 pozzetti divisibili, preseminati con sonde oligonucleotidiche per la tipizzazione del locus C
HISTO SPOT® DRB1 4D	726040	96 Test	Strip da 8 pozzetti divisibili, preseminati con sonde oligonucleotidiche per la tipizzazione del locus DRB1
HISTO SPOT® DRB3/4/5	726045	24 Test	Strip da 8 pozzetti divisibili, preseminati con sonde oligonucleotidiche per la tipizzazione dei loci DRB3/4/5
HISTO SPOT® DQB1 4D + DQA1	726051	96 Test	Strip da 8 pozzetti divisibili, preseminati con sonde oligonucleotidiche per la tipizzazione dei loci DQB1 e DQA1
HISTO SPOT DPA1/DPB1	726062	96 Test	Strip da 8 pozzetti divisibili, preseminati con sonde oligonucleotidiche per la tipizzazione dei loci DPA1/DPB1
	726063	24 Test	
HISTO SPOT® Coeliac Disease	726071	48 Test	Strip da 8 pozzetti divisibili, preseminati con sonde oligonucleotidiche per la tipizzazione dei loci DQB1 e DQA1 predisponenti per malattia celiaca
HISTO SPOT® On-call Typing Kit	726070	10 Test	Strip combinata con 8 pozzetti preseminati con sonde oligonucleotidiche per la tipizzazione dei loci A,B,C,DRB1,DRB 3/4/5,DQB1,DQA1,DPB1, controllo negativo incluso

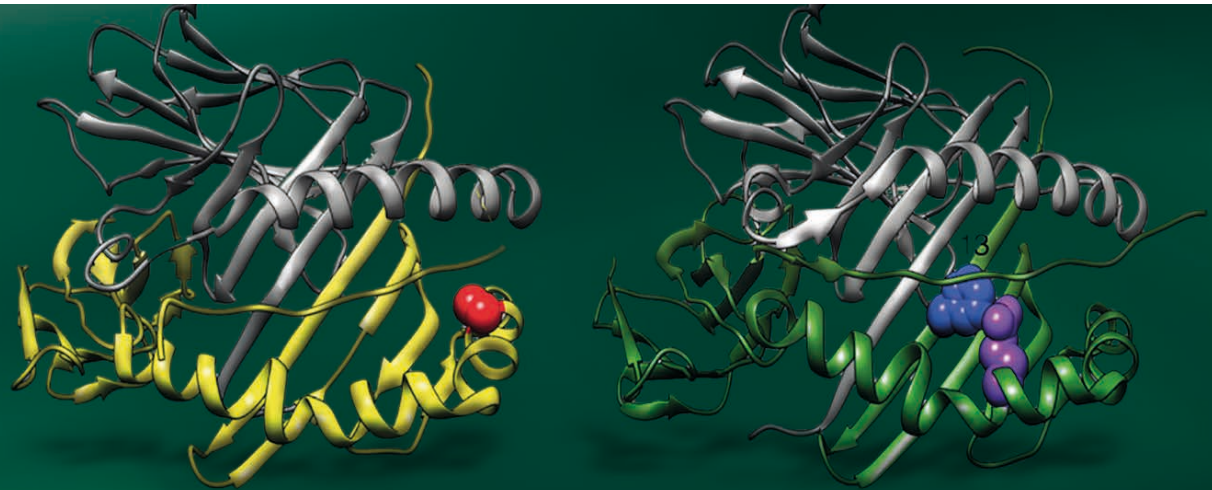


## BIOLOGIA MOLECOLARE HISTO SPOT SSO

(Per la risoluzione delle ambiguità residue)

 BAG HEALTH CARE

Prodotto	Codice	Confezione	Descrizione
HISTO SPOT® A Xtend	726011	24 Test	Strip da 8 pozzetti divisibili con sonde oligonucleotidiche per la risoluzione delle ambiguità residue dei corrispondenti test A 4D. Utilizzabili anche in combinazione con questi ultimi per la immediata tipizzazione ad alta risoluzione
HISTO SPOT® B Xtend	726021	24 Test	Strip da 8 pozzetti divisibili con sonde oligonucleotidiche per la risoluzione delle ambiguità residue dei corrispondenti test B 4D. Utilizzabili anche in combinazione con questi ultimi per la immediata tipizzazione ad alta risoluzione
HISTO SPOT® DR Xtend	726041	24 Test	Strip da 8 pozzetti divisibili con sonde oligonucleotidiche per la risoluzione delle ambiguità residue dei corrispondenti test DR 4D. Utilizzabili anche in combinazione con questi ultimi per la immediata tipizzazione ad alta risoluzione



## BIOLOGIA MOLECOLARE HISTO SPOT SSO

### Automazione, accessori e reagenti supplementari per la metodica SSO Dot Blot Reverse miniaturizzata

Prodotto	Codice	Confezione	Descrizione
MR.SPOT® Processor	726100	1 pz	Strumento per l'esecuzione in completa automazione della metodica SSO con i kit Histo Spot
HISTO SPOT® Pipette Tips 200 µl	726097	960 pz	Puntali per la dispensazione
HISTO SPOT® Pipette Tips 1000 µl	726099	960 pz	Puntali per la dispensazione
HISTO SPOT® Reagent Kit	726098	96 test	Reagenti per l'esecuzione della metodica SSO reverse
HISTO SPOT® Substrato	726091	36ml	Reagente per ibridazione su MR.SPOT®
HISTO SPOT® Buffer per Ibridazione	726092	40 ml	Reagente per ibridazione su MR.SPOT®
HISTO SPOT® Buffer per Lavaggio Stringente	726093	100 ml	Reagente per ibridazione su MR.SPOT®
HISTO SPOT® Buffer per Lavaggio TBS	726094	100 ml	Reagente per ibridazione su MR.SPOT®
HISTO SPOT® Blocking Buffer	726201	80ml	Reagente per ibridazione su MR.SPOT®
HISTO SPOT® Coniugato	726202	40µl	Reagente per ibridazione su MR.SPOT®
HISTO SPOT® Master Mix A	726080	1100 µl	Su richiesta lotto-specifica
HISTO SPOT® Master Mix B	726081	1100 µl	Su richiesta lotto-specifica
HISTO SPOT® Master Mix C	726083	1100 µl	Su richiesta lotto-specifica
HISTO SPOT® Master Mix DRB1	726084	1100 µl	Su richiesta lotto-specifica
HISTO SPOT® Master Mix DQ	726082	1100 µl	Su richiesta lotto-specifica
HISTO SPOT® Master Mix DPB1	726086	1100 µl	Su richiesta lotto-specifica
HISTO SPOT® Master Mix DRB3/4/5	726024	330 µl	Su richiesta lotto-specifica
HISTO SPOT® Master Mix per Coeliac Disease	726023	650 µl	Su richiesta lotto-specifica
HISTO SPOT® Magnesium chloride	726087	600 µl	Per la preparazione della PCR
FRAME STAR® BREAK-A-WAY PCR PLATE	726220	25 piastre	Piastre per PCR con frame, da 96 pozzetti, separabili, neutri
HISTO SPOT® Foil	726089	1x25 pz.	Fogli adesivi di chiusura per piastre PCR
HISTO SPOT® Caps	726090	25x12 pz.	Tappi di chiusura per piastre PCR

## ANTICORPI PER MR. SPOT



### Metodica di ibridazione miniaturizzata su set di singoli antigeni

Prodotto	Codice	Confezione	Descrizione
HISTO SPOT® HLA AB ID Class I	728100	48 Test	Strip da 8 pozzetti divisibili, presemminati con antigeni per l'identificazione degli anticorpi anti-HLA di classe I
HISTO SPOT® HLA AB ID Class II	728101	48 Test	Strip da 8 pozzetti divisibili, presemminati con antigeni per l'identificazione degli anticorpi anti-HLA di classe II
HISTO SPOT® HLA AB Screen/ID Class I	728102	480 Test	Strip da 8 pozzetti divisibili, presemminati con antigeni per lo screening e l'identificazione degli anticorpi anti-HLA di classe I
HISTO SPOT® HLA AB Screen/ID Class II	728103	480 Test	Strip da 8 pozzetti divisibili, presemminati con antigeni per lo screening e l'identificazione degli anticorpi anti-HLA di classe II
HISTO SPOT® AB Reagent Kit	728198	96 Test	Reagenti per l'esecuzione della metodica di rilevazione degli anticorpi anti-HLA
SERA PURE	728197	20 Test	Reagente per il trattamento dei sieri aspecifici

## GRUPPI SANGUE IN BIOLOGIA MOLECOLARE IN SSO

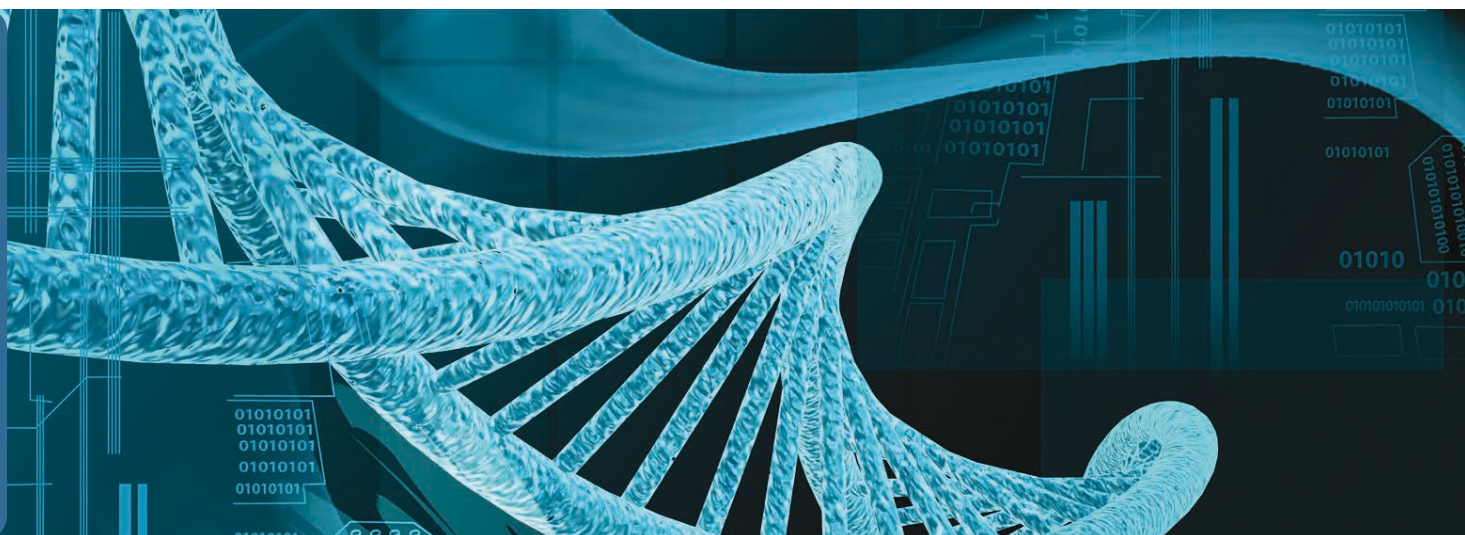
### ERY SPOT®

Prodotto	Codice	Confezione	Descrizione
ERY SPOT® Common	728510	96 Test	Strip da 8 pozzetti divisibili, presemminati con sonde oligonucleotidiche per la tipizzazione di KEL, JK, FY, MNS
	728511	24 Test	
ERY SPOT® Rare	728520	96 test	Strip da 8 pozzetti divisibili, presemminati con sonde oligonucleotidiche per la tipizzazione di CO, DO, DI, LU, KP, JS, VEL
	728521	24 Test	
ERY SPOT® WEAK D-TYPE	728540	96 Test	Strip da 8 pozzetti, divisibili, presemminati con sonde oligonucleotidiche per la tipizzazione di RHD e varianti weak/partial
	728541	24 Test	

### ERY SPOT®

PROSSIMAMENTE DISPONIBILI

Prodotto	Codice	Confezione	Descrizione
ERY SPOT® HPA	728530	96 Test	Strip da 8 pozzetti divisibili, presemminati con sonde oligonucleotidiche per la tipizzazione degli antigeni HPA
	728531	24 Test	



## BIOLOGIA MOLECOLARE HISTO TYPE SSP

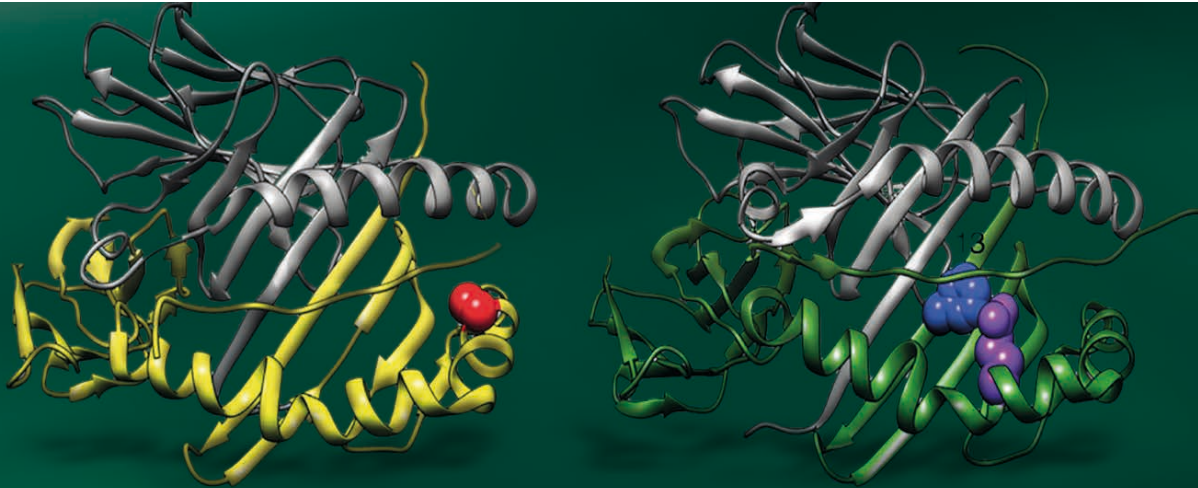
 **BAG** HEALTH CARE

(Kit SSP pronti all'uso, con primer liofilizzati aliquotati adesi sul fondo di microprovette, comprensivi di Taq)

### Kit per la tipizzazione HLA di classe I e II

Prodotto	Codice	Confezione	Descrizione
HISTO TYPE ABC	7102	20 tipizz. (bassa risoluzione)	95 PCR mix + Controllo di contaminazione + 4 confezioni di Happy Taq Polymerase
HISTO TYPE A low	70721	20 tipizz. (bassa risoluzione)	23 PCR mix + Controllo di contaminazione + 1 confezione di Happy Taq Polymerase.
HISTO TYPE B low	70731	20 tipizz. (bassa risoluzione)	47 PCR mix + Controllo di contaminazione
HISTO TYPE C low	70741	20 tipizz. (bassa risoluzione)	23 PCR mix + Controllo di contaminazione + 1 confezione di Happy Taq Polymerase
HISTO TYPE B27 low	7070	48 tipizz. (bassa risoluzione)	1 PCR mix + Controllo di contaminazione + 1 confezione di Happy Taq Polymerase
	7071	96 tipizz. (bassa risoluzione)	
HISTO TYPE DR/DQB	7103	20 tipizz. (bassa risoluzione)	32 PCR mix + Controllo di contaminazione + 2 confezioni di Happy Taq Polymerase
HISTO TYPE DR low	70751	20 tipizz. (bassa risoluzione)	24 PCR mix + Controllo di contaminazione + 1 confezione di Happy Taq Polymerase
HISTO TYPE DQB low	70891	20 tipizz. (bassa risoluzione)	8 PCR mix + Controllo di contaminazione + 1 confezione di Happy Taq Polymerase
HISTO TYPE DQB high	709010	10 tipizz. (alta risoluzione)	47 PCR mix + Controllo di contaminazione + 2 confezioni di Happy Taq Polymerase
HISTO TYPE ABDR	7098	20 tipizz. (bassa risoluzione)	95 PCR mix + Controllo di contaminazione + 4 confezioni di Happy Taq Polymerase





## BIOLOGIA MOLECOLARE HISTO TYPE SSP



(Kit SSP pronti all'uso, con primer liofilizzati aliquotati adesi sul fondo di microprovette, comprensivi di Taq)

### Kit per malattia celiaca

Prodotto	Codice	Confezione	Descrizione
HISTO TYPE Coeliac Disease	70941	20 tipizz. (media risoluzione)	23 PCR mix + Controllo di contaminazione + 1 confezione di Happy Taq Polymerase

### Kit per narcolessia

Prodotto	Codice	Confezione	Descrizione
HISTO TYPE Narcolepsy	70716	20 tipizz.	8 PCR mix + Controllo di contaminazione + 1 confezione di Happy Taq Polymerase

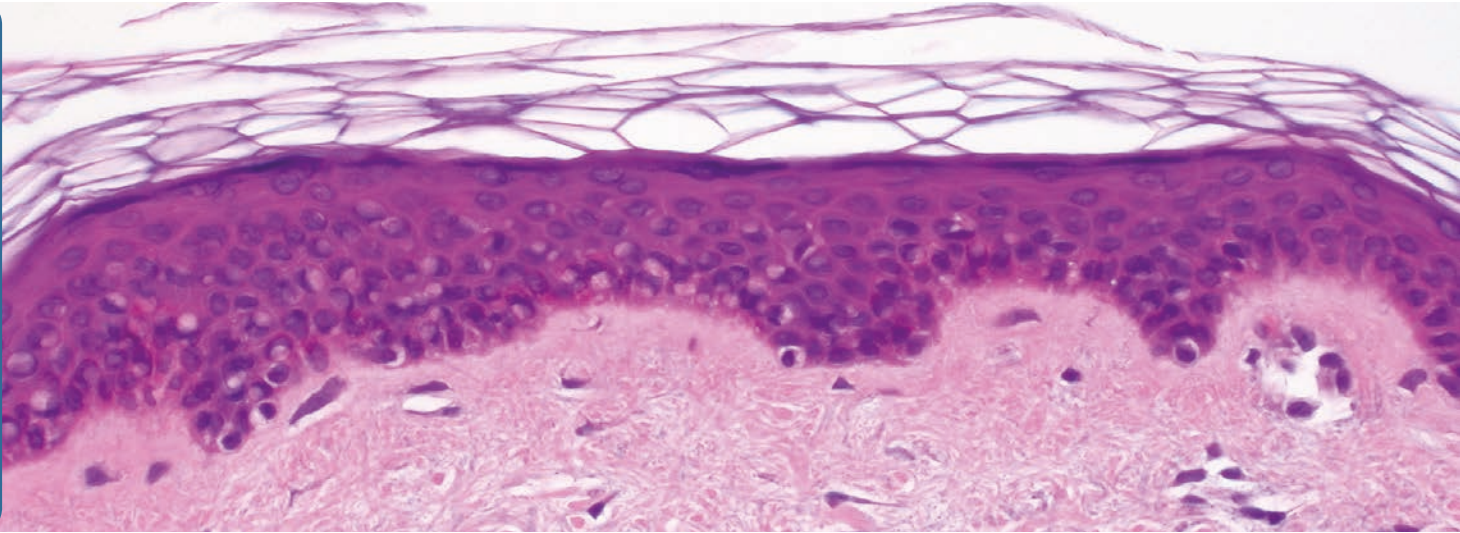
### Kit per la ricerca dell'allele B\*57:01 e B\*51

Prodotto	Codice	Confezione	Descrizione
HISTO TYPE B*57:01 / B*51	70715	20 tipizz.	7 PCR mix + Controllo di contaminazione + 1 confezione di Happy Taq Polymerase

### Genotipizzazione dei KIR e relativi ligandi

Prodotto	Codice	Confezione	Descrizione
KIR-TYPE	7105	10 test	20 PCR Mix (Per la tipizzazione degli antigeni del sistema KIR in biologia molecolare)
Epitop-TYPE	7106	10 test	5 PCR Mix (Per la determinazione dei ligandi HLA dei KIR in biologia molecolare)





## BIOLOGIA MOLECOLARE



### Reagenti supplementari per biologia molecolare - Linea BAG

Prodotto	Codice	Confezione	Descrizione
Extra-Gene Kit I	7059	50 estrazioni	Per l'estrazione di DNA genomico ( <i>metodo salting out</i> )
DNA-length standard (marcatore di peso molecolare)	7097	1x 0,5 ml	$\Phi$ X174/Hae III; 72-1.353bp
Wipe test	7091	40 reazioni	Per il controllo della contaminazione da DNA HLA classe I + II
Cycler Check	7104	10 tests	Per il controllo della temperatura del termociclatore
	71044	4 tests	
Happy TAQ	70976	50 ul (250 U)	Taq polymerase per Histo Type kits





## GRUPPI SANGUE IN BIOLOGIA MOLECOLARE IN SSP



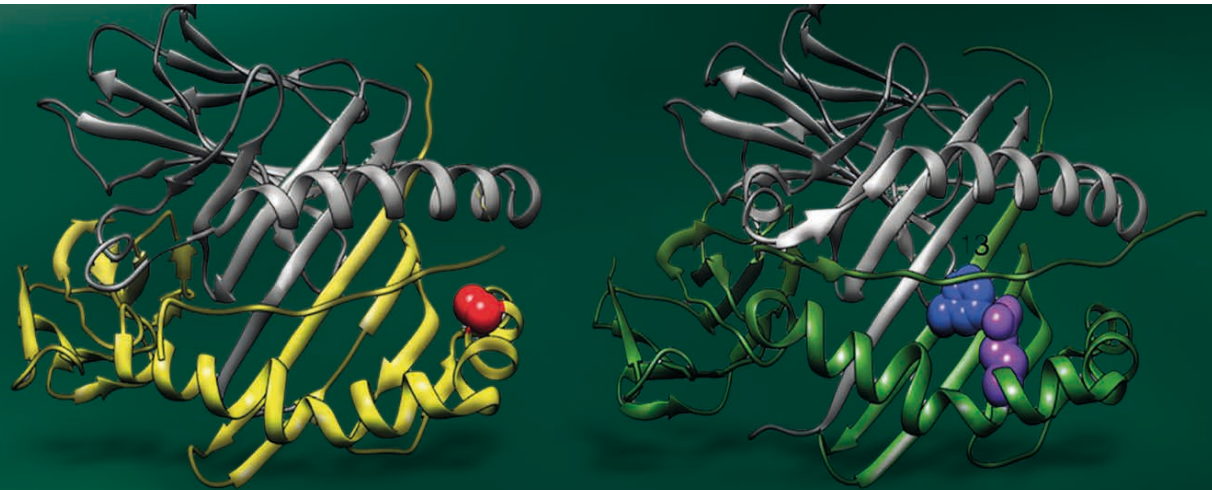
### BAGene SSP

Prodotto	Codice	Confezione	Descrizione
ABO Type	6640	10 test	8 PCR Mix (Per la tipizzazione del gruppo ABO in biologia molecolare), Taq inclusa
ABO Type Variant	6641	10 test	16 PCR Mix (Per la tipizzazione delle varianti del gruppo ABO in biologia molecolare), Taq inclusa
RH-Type** + D Zigosity	6645	10 Test	16 PCR Mix (per la tipizzazione dell'RHD/RHCE+ zigosità, C, C <sup>w</sup> , c, D, D <sup>el</sup> , E, e in biologia molecolare) Taq inclusa
Partial D-TYPE	6646	10 test	15 PCR Mix (Per tipizzare le varianti RHD parziali in biologia molecolare), Taq inclusa
Weak D-TYPE*	6647	10 test	8 PCR Mix (Per la tipizzazione dei D deboli di tipo 1, 2, 3, 4.0/4.1, 4.2, 5, 11, 15, 17 in biologia molecolare), Taq inclusa
HPA-TYPE	6660	20 test	16 PCR Mix (Per la tipizzazione dell'HPA caratteristico 1a/b, 2a/b, 3a/b, 4a/b, 5a/b, 6 a/b, 9 a/b, 15a/b in biologia molecolare), Taq inclusa
KKD-TYPE	6650	10 test	8 PCR Mix (Per la tipizzazione degli alleli del sistema Kell, Kidd e Duffy in biologia molecolare), Taq inclusa
MNS-TYPE	6652	10 test	4 PCR Mix (Per la tipizzazione degli alleli del sistema M, N, S in biologia molecolare), Taq inclusa
HNA-TYPE	66701	10 test	9 PCR Mix (Per la tipizzazione degli alleli HNA in biologia molecolare), Taq inclusa
Rare-TYPE	6653	10 test	16 PCR Mix (Per la tipizzazione degli antigeni Kpa/b, Js, Di, Lu, Do, Co, Yt, Vel in biologia molecolare), Taq inclusa

\* La determinazione del D Weak in biologia molecolare è coperto da brevetto Europeo numero EP 1 047 777.  
La BAG Health Care GmbH è autorizzata con licenza n°EP 1 047 777 B1.

\*\* La determinazione dell'RHD-Zygosity e degli alleli RHD di donatori e pazienti negativi sono coperti dal brevetto europeo EP 1 226 169.  
La BAG Health Care GmbH è autorizzata con licenza numero EP 1 226 169.

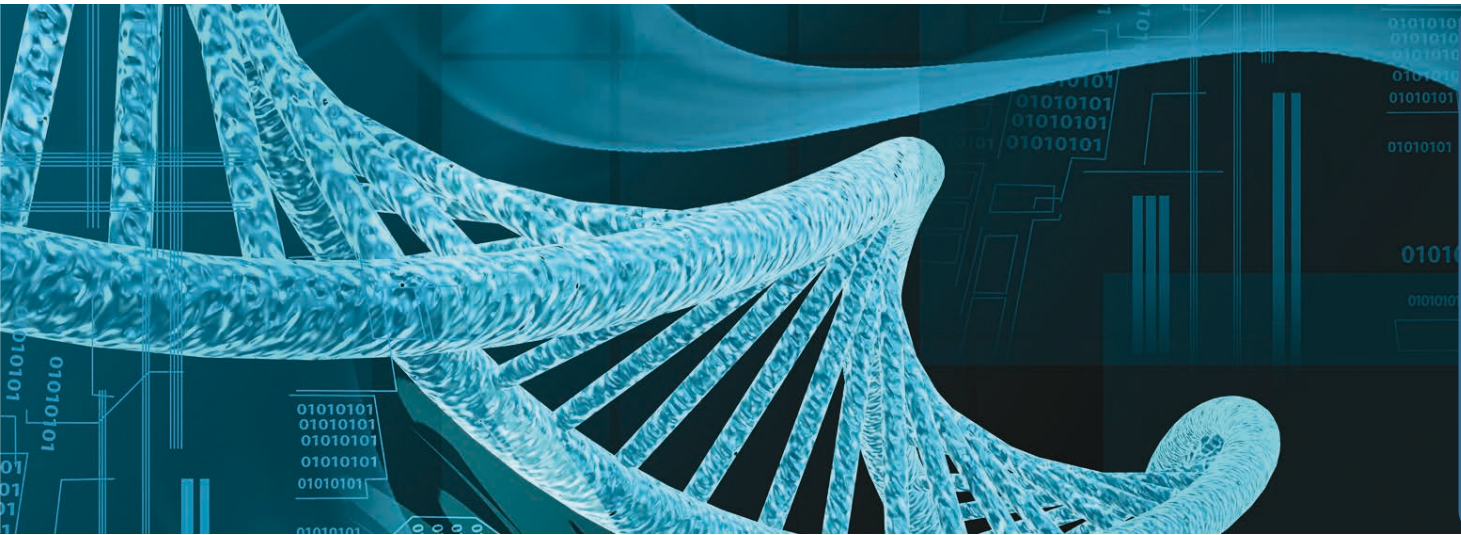
**Come tutti i prodotti BAG anche i kit BAGene sono supportati dall'assistenza tecnica e scientifica post-vendita**



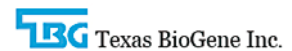
## SEQUENZIAMENTO IN BIOLOGIA MOLECOLARE

### Kit per tipizzazione HLA in SBT, amplificazioni gruppo o locus-specifiche

Prodotto	Codice	Confezione	Descrizione
HLAssure™ SE A locus SBT Kit: GSA+LSA, Ez Taq inclusa	50110	24 test	Primer e Taq per l'esecuzione della metodica SBT: primer di amplificazione locus specifici (LSA) e gruppo specifici (GSA), primer di sequenziamento per esoni 1,2,3,4,5
HLAssure™ SE B locus SBT Kit: GSA+LSA, Ez Taq inclusa	50210	24 test	Primer e Taq per l'esecuzione della metodica SBT: primer di amplificazione locus specifici (LSA) e gruppo specifici (GSA), primer di sequenziamento per esoni 1,2,3,4,5
HLAssure™ SE C locus SBT Kit: GSA+LSA, Ez Taq inclusa	50410	24 test	Primer e Taq per l'esecuzione della metodica SBT: primer di amplificazione locus specifici (LSA) e gruppo specifici (GSA), primer di sequenziamento per esoni 1,2,3,4,5,6,7
HLAssure™ SE DRB1- Locus SBT Kit: GSA+LSA, Ez Taq inclusa	50350	24 test	Primer e Taq per l'esecuzione della metodica SBT: primer di amplificazione locus specifici (LSA) e gruppo specifici (GSA), primer di sequenziamento per esoni 1,2,3
HLAssure™ SE DQB1 locus SBT Kit: GSA+LSA, Ez Taq inclusa	50510	24 test	Primer e Taq per l'esecuzione della metodica SBT: primer di amplificazione locus specifici (LSA) e gruppo specifici (GSA), primer di sequenziamento per esoni 2,3
HLAssure™ SE DRB3/4/5 locus SBT Kit: LSA, Ez Taq inclusa	50370	24 test	Primer e Taq per l'esecuzione della metodica SBT: primer di amplificazione locus specifici (LSA), primer di sequenziamento per esoni 2,3
HLAssure™ SE DPB1 locus SBT Kit: LSA, Ez Taq inclusa	50610	24 test	Primer e Taq per l'esecuzione della metodica SBT: primer di amplificazione locus specifici (LSA) e gruppo specifici (GSA), primer di sequenziamento per esoni 2,3,4



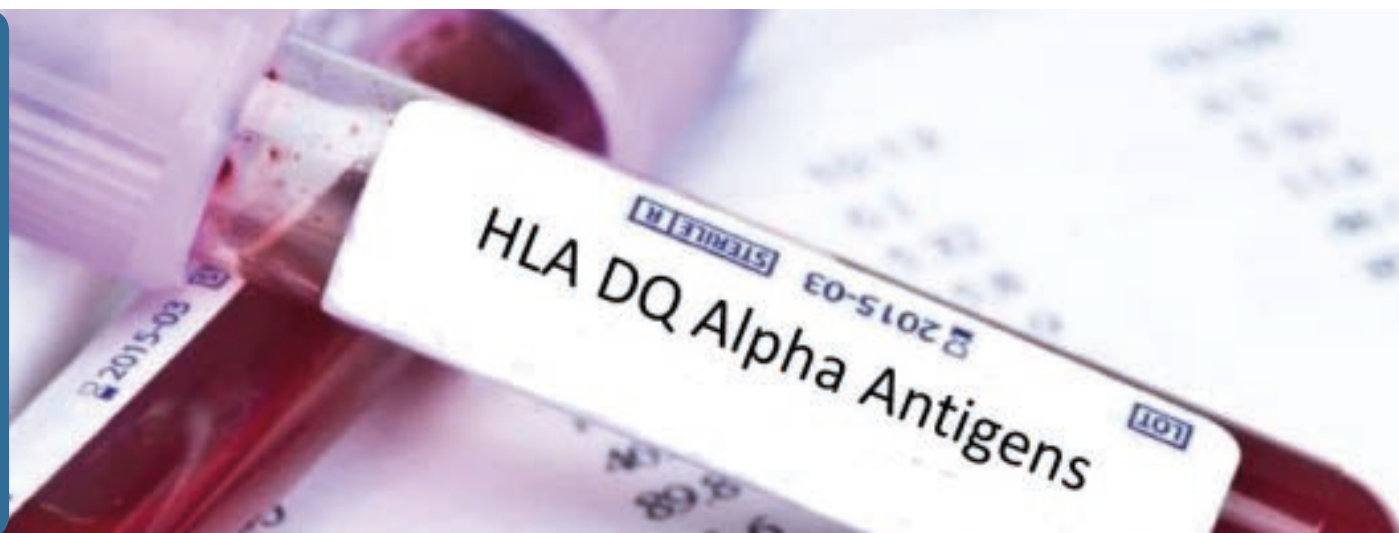
## SEQUENZIAMENTO IN BIOLOGIA MOLECOLARE



### CLASSE I e II medio-bassa risoluzione

(kit SSP pronti all'uso, I e II classe sulla stessa micropiastra, con primer liofilizzati aliquotati adesi sul fondo di microprovette settate)

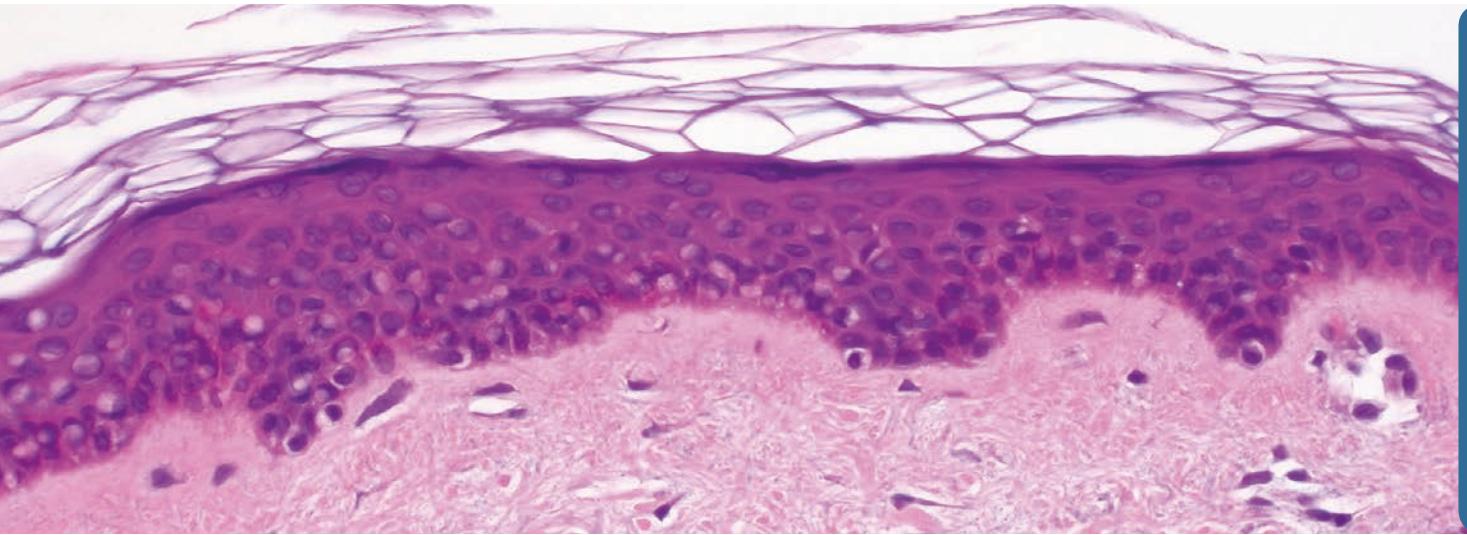
Prodotto	Codice	Confezione	Descrizione
MORGAN™ HLA SSP ABCDRDQ Typing Kit	33111	20 Test (medio-bassa risoluzione)	192 mix 1 test/Tray, pozzetti settati
MORGAN™ SSP Maxi Gel Electrophoresis System	38371	1 Kit	Set completo composto da Gel Tray + Gel Tank + Casting Assembly + 4 pettini (51 pozzetti, 1 mm)
MORGAN™ SSP Maxi Gel Electrophoresis Tank	38372	1 pz.	Camera Elettroforetica
MORGAN™ SSP Maxi Gel Casting Assembly Unit	38373	1 Set	Supporto per assemblaggio del gel
MORGAN™ SSP Maxi Gel Tray	38374	1 pz.	Vassoio porta gel
Maxi Combs	38375	4 pz.	Pettini (51 pozzetti, 1 mm)
GEL Loading Guide	38351	1 pezzo	Per facilitare il caricamento sul gel



## SEQUENZIAMENTO IN BIOLOGIA MOLECOLARE

### Kit per tipizzazione HLA in SBT, amplificazioni gruppo o locus-specifiche

Prodotto	Codice	Confezione	Descrizione
HLAssure™ SE A locus SBT Kit: LSA component pack	50145	96 test	Primer e Taq per l'esecuzione della metodica SBT: primer di amplificazione locus specifici (LSA), primer di sequenziamento per esoni 1,2,3,4,5
HLAssure™ SE A locus SBT Kit: GSA component pack	50185	24 test	Primer e Taq per l'esecuzione della metodica SBT: primer di amplificazione gruppo specifici (GSA), primer di sequenziamento per esoni 1,2,3,4,5
HLAssure™ SE B locus SBT Kit: LSA component pack	50245	96 test	Primer e Taq per l'esecuzione della metodica SBT: primer di amplificazione locus specifici (LSA), primer di sequenziamento per esoni 1,2,3,4,5
HLAssure™ SE B locus SBT Kit: GSA component pack	50285	24 test	Primer e Taq per l'esecuzione della metodica SBT: primer di amplificazione gruppo specifici (GSA), primer di sequenziamento per esoni 1,2,3,4,5
HLAssure™ SE C locus SBT Kit: LSA component pack	50445	96 test	Primer e Taq per l'esecuzione della metodica SBT: primer di amplificazione locus specifici (LSA), primer di sequenziamento per esoni 1,2,3,4,5,6,7
HLAssure™ SE C locus SBT Kit: GSA component pack	50485	24 test	Primer e Taq per l'esecuzione della metodica SBT: primer di amplificazione gruppo specifici (GSA), primer di sequenziamento per esoni 1,2,3,4,5,6,7
HLAssure™ SE DRB1-ex locus SBT Kit: LSA component pack	50345	96 test	Primer e Taq per l'esecuzione della metodica SBT: primer di amplificazione locus specifici (LSA), primer di sequenziamento per esoni 1,2,3
HLAssure™ SE DRB1-ex locus SBT Kit :GSA component pack	50385	24 test	Primer e Taq per l'esecuzione della metodica SBT: primer di amplificazione gruppo specifici (GSA), primer di sequenziamento per esone 2
HLAssure™ SE DQB1 locus SBT Kit: LSA component pack	50545	96 test	Primer e Taq per l'esecuzione della metodica SBT: primer di amplificazione locus specifici (LSA), primer di sequenziamento per esoni 2,3
HLAssure™ SE DQB1 locus SBT Kit: GSA component pack	50585	24 test	Primer e Taq per l'esecuzione della metodica SBT: primer di amplificazione gruppo specifici (GSA), primer di sequenziamento per esone 2
SBT AMP Buffer	50010	500 µl	Primer per amplificazioni singole specifiche su richiesta, LSA o GSA inclusi nei test precedenti
EZ-Taq	50020	25 µl	Taq polimerasi validata per i kit HLAssure™

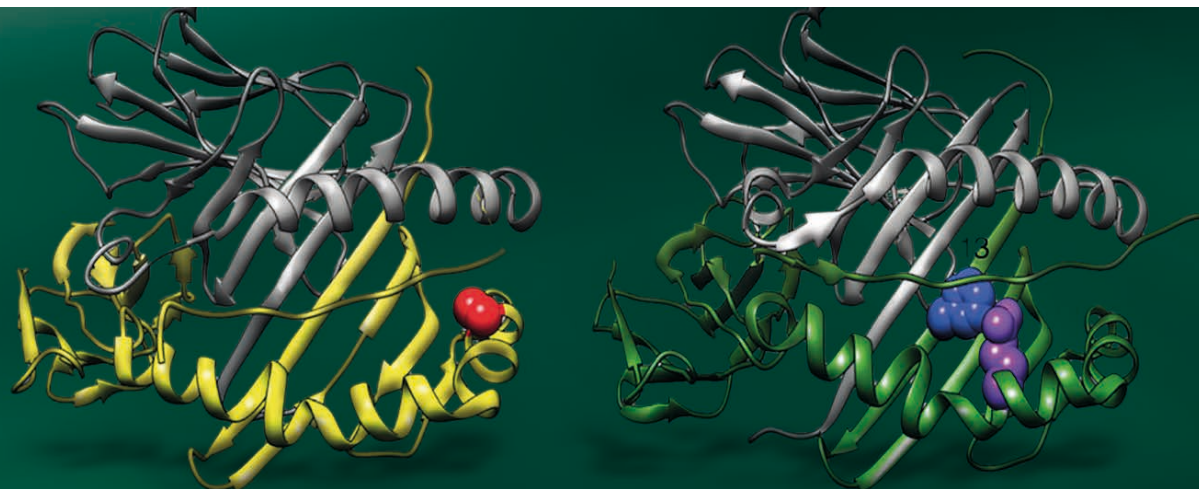


## NEXT GENERATION SEQUENCING



### Kit per tipizzazione HLA con metodica NGS

Prodotto	Codice	Confezione	Descrizione
Holotype HLA™ 24/7	H52.1	24 campioni	Kit per la tipizzazione dei loci A,B,C,DRB1,DPB1,DQA1 e DQB1 comprensivi di primer per log range PCR, piastra predispensata con adattatori ed index (A1) campione-specifici, reagenti per la creazione della library. Marcati CE-IVD
Holotype HLA™ 24/7	H56	24 campioni	Kit per la tipizzazione dei loci A,B,C,DRB1,DPB1,DQA1 e DQB1 comprensivi di primer per log range PCR, piastra predispensata con adattatori ed index (A2) campione-specifici, reagenti per la creazione della library. Marcati CE-IVD
Holotype HLA™ 24/7	H58	24 campioni	Kit per la tipizzazione dei loci A,B,C,DRB1,DPB1,DQA1 e DQB1 comprensivi di primer per log range PCR, piastra predispensata con adattatori ed index (A3) campione-specifici, reagenti per la creazione della library. Marcati CE-IVD
Holotype HLA™ 24/7	H60	24 campioni	Kit per la tipizzazione dei loci A,B,C,DRB1,DPB1,DQA1 e DQB1 comprensivi di primer per log range PCR, piastra predispensata con adattatori ed index (A4) campione-specifici, reagenti per la creazione della library. Marcati CE-IVD
Holotype HLA™ 96/7	H32.1	96 campioni	Kit per la tipizzazione dei loci A,B,C,DRB1,DPB1,DQA1 e DQB1 comprensivi di primer per log range PCR, piastra predispensata con adattatori ed index (A) campione-specifici, reagenti per la creazione della library. Marcati CE-IVD
Holotype HLA™ 96/7	H34.1	96 campioni	Kit per la tipizzazione dei loci A,B,C,DRB1,DPB1,DQA1 e DQB1 comprensivi di primer per log range PCR, piastra predispensata con adattatori ed index (B) campione-specifici, reagenti per la creazione della library. Marcati CE-IVD



## NEXT GENERATION SEQUENCING



Prodotto	Codice	Confezione	Descrizione
Holotype HLA™ 24/11	H62	24 campioni	Kit per la tipizzazione dei loci A,B,C,DRB1,DRB3,DRB4,DRB 5,DPA1,DPB1,DQA1 e DQB1 comprensivi di primer per log range PCR, piastra predispensata con adattatori ed index (A1) campione-specifici, reagenti per la creazione della library. Marcati CE-IVD
Holotype HLA™ 24/11	H64	24 campioni	Kit per la tipizzazione dei loci A,B,C,DRB1,DRB3,DRB4,DRB 5,DPA1,DPB1,DQA1 e DQB1 comprensivi di primer per log range PCR, piastra predispensata con adattatori ed index (A2) campione-specifici, reagenti per la creazione della library. Marcati CE-IVD
Holotype HLA™ 24/11	H66	24 campioni	Kit per la tipizzazione dei loci A,B,C,DRB1,DRB3,DRB4,DRB 5,DPA1,DPB1,DQA1 e DQB1 comprensivi di primer per log range PCR, piastra predispensata con adattatori ed index (A3) campione-specifici, reagenti per la creazione della library. Marcati CE-IVD
Holotype HLA™ 24/11	H68	24 campioni	Kit per la tipizzazione dei loci A,B,C,DRB1,DRB3,DRB4,DRB 5,DPA1,DPB1,DQA1 e DQB1 comprensivi di primer per log range PCR, piastra predispensata con adattatori ed index (A4) campione-specifici, reagenti per la creazione della library. Marcati CE-IVD
Holotype HLA™ 96/11	H72	96 campioni	Kit per la tipizzazione dei loci A,B,C,DRB1,DRB3,DRB4,DRB 5,DPA1,DPB1,DQA1 e DQB1 comprensivi di primer per log range PCR, piastra predispensata con adattatori ed index (A) campione-specifici, reagenti per la creazione della library. Marcati CE-IVD
Holotype HLA™ 96/11	H76	96 campioni	Kit per la tipizzazione dei loci A,B,C,DRB1,DRB3,DRB4,DRB 5,DPA1,DPB1,DQA1 e DQB1 comprensivi di primer per log range PCR, piastra predispensata con adattatori ed index (B) campione-specifici, reagenti per la creazione della library. Marcati CE-IVD

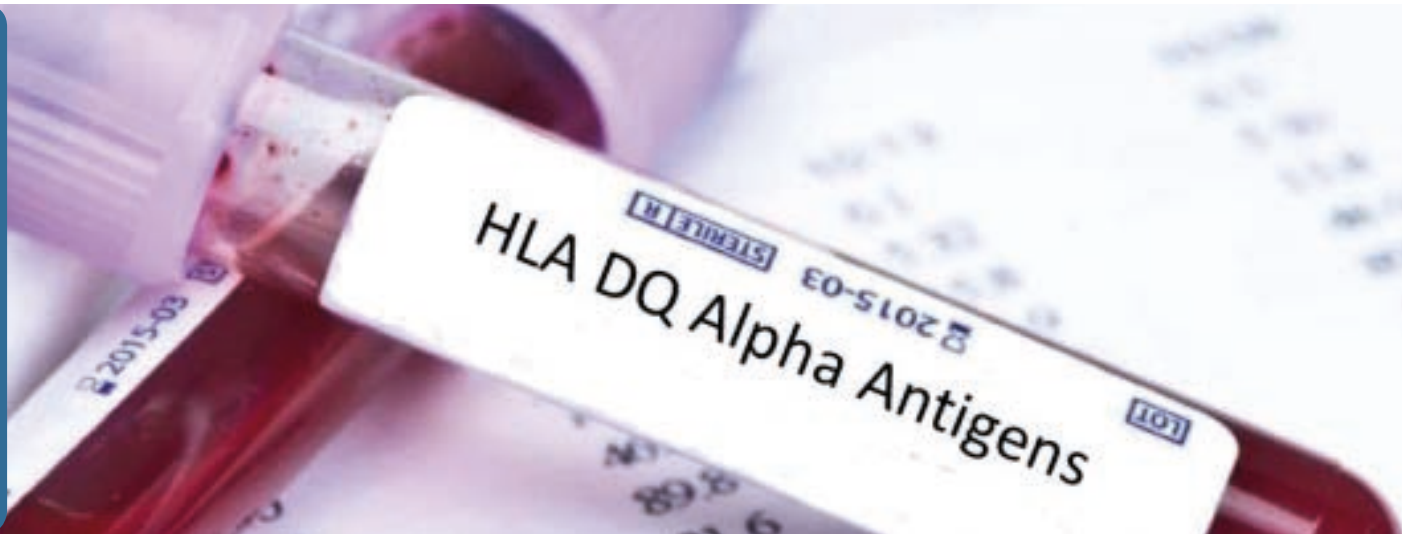
\* Su richiesta sono disponibili i Kit Holotype a 5 loci e i kit MONOTYPE HLA che permettono la tipizzazione dei loci singoli (CE-IVD/RUO).

## NEXT GENERATION SEQUENCING



### Software per analisi dati NGS

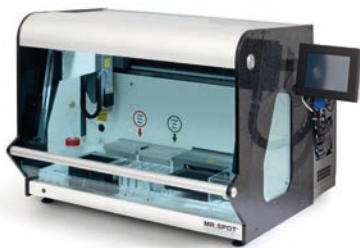
Prodotto	Codice	Confezione	Descrizione
<b>Omixon HLA Twin™ Typing Software</b>	10002	1 licenza	Software per l'analisi dei risultati NGS di tipizzazione HLA con impostazioni specifiche da utilizzare in combinazione coi kit Holotype
<b>HLA Explore™</b>	10003	1 licenza	Software aperto per l'analisi dei risultati NGS di tipizzazione HLA



## STRUMENTAZIONE



### Apparecchiatura per SSO



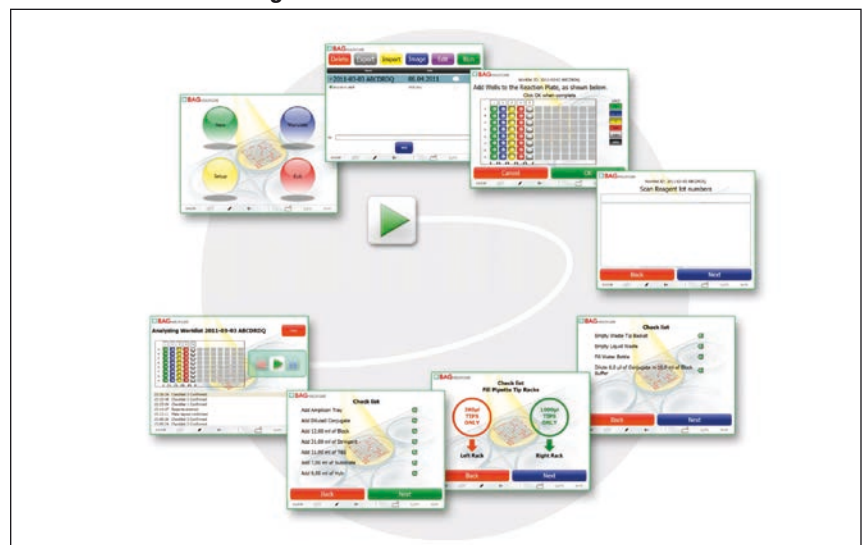
Prodotto	Codice	Confezione	Descrizione
Mr. SPOT Processor	726100	1 pz	Strumento per l'esecuzione in completa automazione della metodica SSO con i kit Histo Spot

### Lo strumento MR.SPOT®

MR.SPOT® esegue l'intero test dall'amplificato al risultato. Dopo la PCR l'amplificato è inserito in MR.SPOT® che aggiunge il tampone d'ibridazione in ogni pozzetto e trasferisce l'amplificato con il tampone di ibridazione nel pozzetto test contenente le sonde SSO immobilizzate.


La macchina procede quindi con tutte le fasi di lavaggio e dispensazione fino alla reazione colorimetrica. Il pattern risultante di reazioni positive e negative (i punti colorati sul fondo del pozzetto) viene documentato da una fotocamera integrata e l'immagine trasferita al software d'interpretazione.

### Il software Histomatch® guida l'utente in tutte le fasi:





## STRUMENTAZIONE

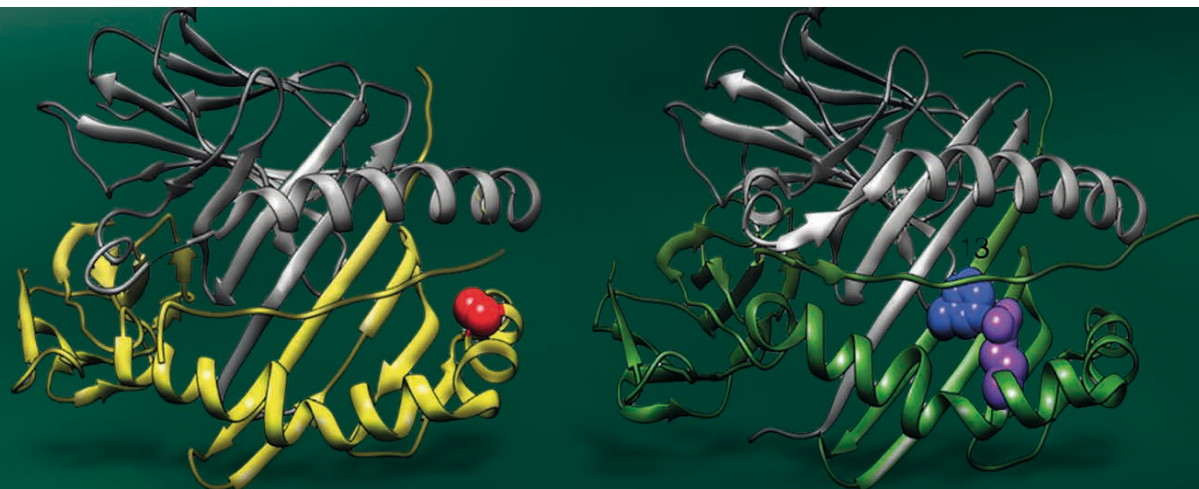



### Estrattori di acidi nucleici

Prodotto	Codice	Confezione	Descrizione
EZbead System-32	37001	1 pz	Estrattore completamente automatico a biglie magnetiche da 1 a 32 campioni
EZmag™ System	39001	1 pz	Estrattore completamente automatico a biglie magnetiche rivestite di cellulosa da 1 a 16 campioni
EZpure™-12	40000	1 pz	Estrattore completamente automatico a biglie magnetiche da 1 a 12 campioni
EZbead™ Consumable Parts	37010	1 pz	6 piastre e 12 bastoncini

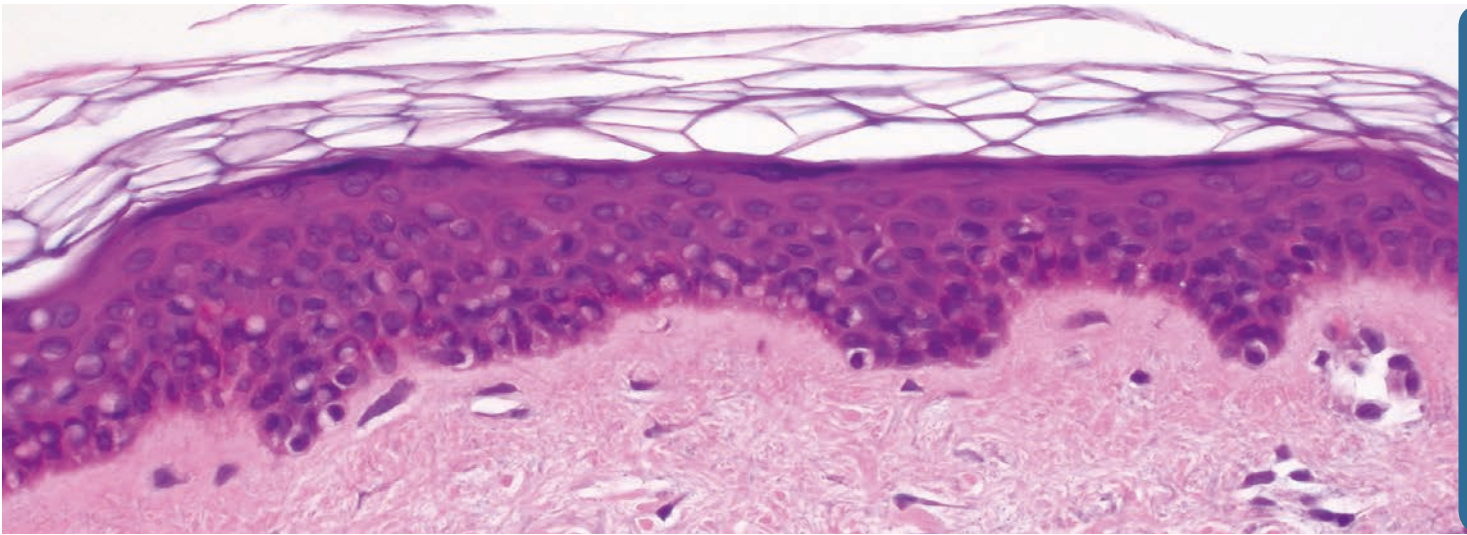
### Kit di estrazione

Prodotto	Codice	Confezione	Descrizione
EZbead™ Blood DNA Extraction Kit	37100	96 estrazioni	Kit di estrazione di DNA da sangue intero, user-filled
EZbead™ Blood DNA Extraction Kit	37100a	96 estrazioni	Kit di estrazione di DNA da sangue intero, pre-filled
EZbead™ Blood RNA Extraction Kit	37200	48 estrazioni	Kit di estrazione di RNA da sangue, user-filled
EZbead™ Blood RNA Extraction Kit	37200a	48 estrazioni	Kit di estrazione di RNA da sangue, pre-filled
EZbead™ Plant DNA Extraction Kit	37300	96 estrazioni	Kit di estrazione di DNA da piante, user-filled
EZbead™ Plant DNA Extraction Kit	37300a	96 estrazioni	Kit di estrazione di DNA da piante, pre-filled
EZbead™ Plant RNA Extraction Kit	37400	96 estrazioni	Kit di estrazione di RNA da piante, user-filled
EZbead™ Plant RNA Extraction Kit	37400a	96 estrazioni	Kit di estrazione di RNA da piante, pre-filled

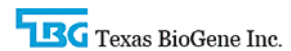


## STRUMENTAZIONE

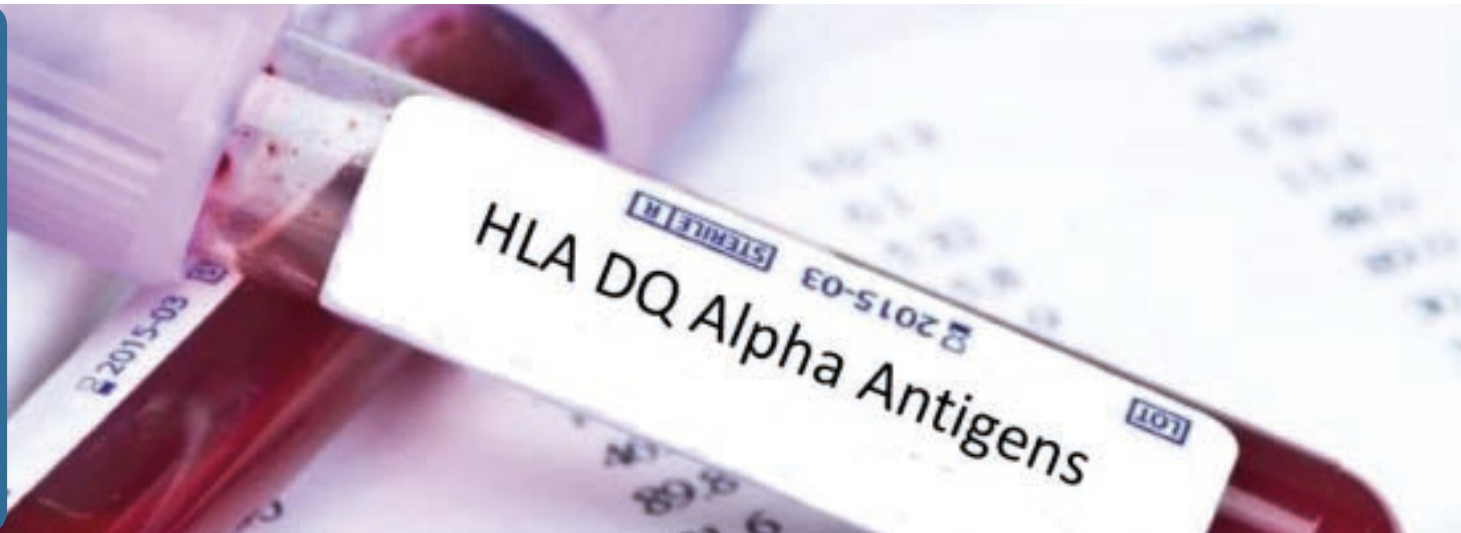
Prodotto	Codice	Confezione	Descrizione
EZbead™ Tissue DNA Extraction Kit	37500	96 estrazioni	Kit di estrazione di DNA da tessuti, colture cellulari, tamponi boccali e saliva, user-filled
EZbead™ Tissue DNA Extraction Kit	37500a	96 estrazioni	Kit di estrazione di DNA da tessuti, colture cellulari, tamponi boccali e saliva, pre-filled
EZbead™ Tissue RNA Extraction Kit	37600	96 estrazioni	Kit di estrazione di RNA da tessuti, colture cellulari, tamponi boccali e saliva, user-filled
EZbead™ Tissue RNA Extraction Kit	37600a	96 estrazioni	Kit di estrazione di RNA da tessuti, colture cellulari, tamponi boccali e saliva, pre-filled
EZbead™ Virus DNA Extraction Kit	37700	96 estrazioni	Kit di estrazione di DNA virale da siero, plasma o colture cellulari, user-filled
EZbead™ Virus DNA Extraction Kit	37700a	96 estrazioni	Kit di estrazione di DNA virale da siero, plasma o colture cellulari, pre-filled
EZbead™ Virus RNA Extraction Kit	37800	96 estrazioni	Kit di estrazione di RNA virale da siero, plasma o colture cellulari, user-filled
EZbead™ Virus RNA Extraction Kit	37800a	96 estrazioni	Kit di estrazione di RNA virale da siero, plasma o colture cellulari, pre-filled
EZbead™ Virus Total Nucleic Acid Extraction Kit	37900	96 estrazioni	Kit di estrazione di DNA e di RNA virale da siero, plasma o colture cellulari, user-filled
EZbead™ Virus Total Nucleic Acid Extraction Kit	37900a	96 estrazioni	Kit di estrazione di DNA e di RNA virale da siero, plasma o colture cellulari, pre-filled
EZbead™ Bacterial DNA Extraction Kit	37700s	96 estrazioni	Kit di estrazione di DNA batterico, pre-filled
EZmag™ Genomic DNA Whole Blood Extraction Kit (prefilled Prot.K)	39111	96 estrazioni	Kit di estrazione di DNA totale da sangue intero, plasma, siero e buffy coat
EZmag™ Genomic DNA Whole Blood Extraction Kit	39011	96 estrazioni	Kit di estrazione di DNA totale da sangue intero, plasma, siero e buffy coat
EZmag™ Genomic DNA Whole Blood Large Volume Extraction Kit	39031	96 estrazioni	Kit di estrazione di DNA genomico da 1,2 ml di sangue intero fresco
EZmag™ Genomic DNA Cultured Cells Extraction Kit	39051	96 estrazioni	Kit di estrazione di DNA genomico da coltura cellulare



## STRUMENTAZIONE



Prodotto	Codice	Confezione	Descrizione
EZmag™ Genomic Viral nucleic Acid Extraction Kit	39021	96 estrazioni	Kit di estrazione di DNA e/o RNA virale
EZmag™ Genomic DNA Tissue Extraction Kit	39041	96 estrazioni	Kit di estrazione di DNA genomico da una vasta gamma di tessuti animali, tessuti paraffinati, tamponi e macchie di sangue
EZmag™ Total RNA Extraction Kit	39061	100 estrazioni	Kit di estrazione di RNA totale da sangue intero
EZpure Blood DNA Extraction Kit 200	40010	48 estrazioni	Kit di estrazione di DNA da sangue intero, plasma, siero, buffy coat e linfociti
EZpure Blood DNA Extraction Kit 1200	40021	48 estrazioni	Kit di estrazione di DNA da 1,2 ml di sangue
EZpure Viral Nucleic Acid extraction Kit	40031	48 estrazioni	Kit di estrazione di DNA e/o RNA virale
EZpure Tissue DNA Extraction Kit	40041	48 estrazioni	Kit di estrazione di DNA da tessuti
EZpure Cultured Cell DNA Extraction Kit	40051	48 estrazioni	Kit di estrazione di DNA da colture cellulari
EZpure Bacterial DNA Extraction Kit	40061	48 estrazioni	Kit di estrazione di DNA batterico



## STRUMENTAZIONE



### Fotodocumentazione e analisi gel

Prodotto	Codice	Confezione	Descrizione
MiniBIS Pro	24-25-PR	1 pz	Apparecchio per la documentazione e l'analisi del gel

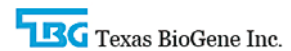


### Thermal Cycler

Prodotto	Codice	Confezione	Descrizione
SimpliAmpT™ Thermal Cycler	A24811	1 pz	Amplificatore da 96 pozzetti per PCR

Termociclatore compatto a 96 pozzetti, ideale sia per PCR standard che per applicazioni di sequenziamento; utilizza provettine da 0,2 ml e piastre da 96 pozzetti.

## STRUMENTAZIONE




### DX-A™ Pipettor

Prodotto	Codice	Confezione	Descrizione
DX-A™ Pipettor	90010	1 pz	Apparecchio per liquid handling

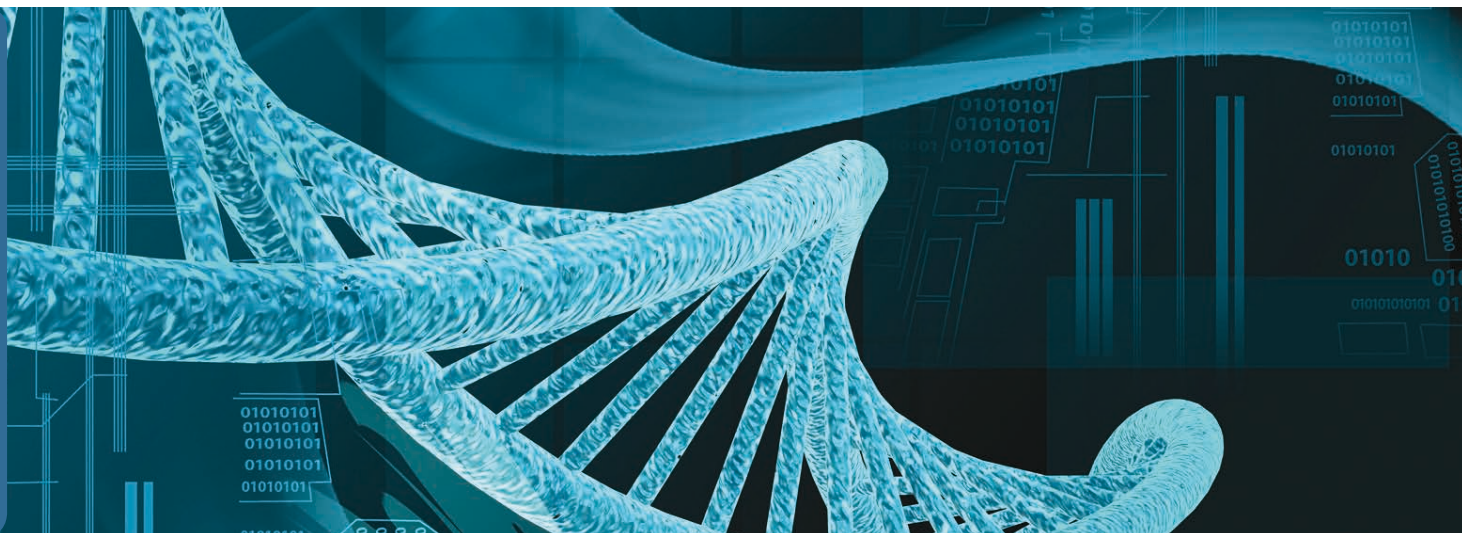
Il DX-A™ Pipettor è un nuovo pipettatore di piccole dimensioni estremamente veloce per la preparazione delle piastre PCR per le metodiche SSP, SSO e per il sequenziamento (SBT e NGS).



### Accessori DX-A™ Pipettor

Prodotto	Codice	Confezione	Descrizione
Blocco refrigerante	5A120	1 pz	Blocco refrigerante a 96 pozzetti
Blocco refrigerante	5A127	1 pz	Blocco refrigerante a 8 pozzetti
Blocco refrigerante	5A125	1 pz	Blocco refrigerante a 20 pozzetti
DX-A™ Adattatore	5A119	1 pz	Adattatore per 96 pozzetti
DX-A™ Adattatore	5A124	1 pz	Adattatore per provette da 20 pozzetti
DX-A™ Adattatore	5A126	1 pz	Adattatore per provette da 8 pozzetti
DX-A™ Adattatore	-	1 pz	Adattatore per strip 24 pozzetti





## STRUMENTAZIONE


**TBG** Texas BioGene Inc.


Prodotto	Codice	Confezione	Descrizione
<b>DX-A™ Adattatore</b>	-	1 pz	Adattatore per piastra deep-well
<b>DX-A™ Adattatore</b>	5A128	1 pz	Adattatore per 96 puntali
<b>DX-A™ Reservoir</b>	-	1 da 10 pz	Reservoir monouso da 80 ml
<b>DX-A™ Adattatore</b>	5A123	1 pz	Adattatore per reservoir da 80 ml
<b>DX-A™ Reservoir</b>	5A214	1 da 3 pz	Reservoir da 15 ml
<b>DX-A™ Adattatore</b>	5A213	1 pz	Adattatore per reservoir da 15 ml
<b>DX-A™ Portarifiuti</b>	-	1 da 10 pz	Portarifiuti monouso
<b>Modulo di dispensazione</b>	90110	1 pz	Modulo di dispensazione a 1 canale - 50 µl
<b>Modulo di dispensazione</b>	90111	1 pz	Modulo di dispensazione a 1 canale - 200 µl
<b>Modulo di dispensazione</b>	90120	1 pz	Modulo di dispensazione a 8 canali - 50 µl
<b>Modulo di dispensazione</b>	90121	1 pz	Modulo di dispensazione a 8 canali - 200 µl



# MONITORAGGIO POST TRAPIANTO E AML





## ANALISI DI CHIMERISMO POST-TRAPIANTO

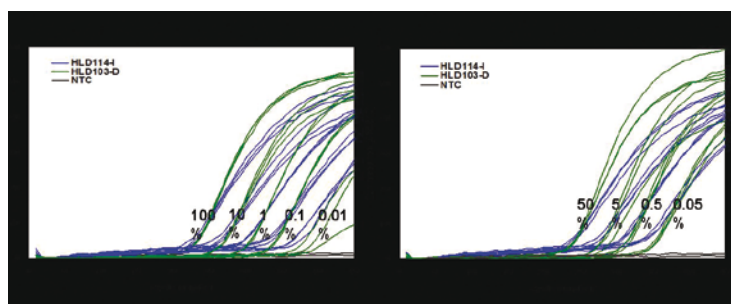
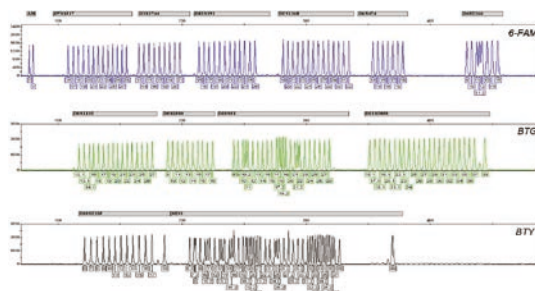
Bio type®  
Diagnostic GmbH

### Kit per analisi di chimerismo tramite frammenti STR

Prodotto	Codice	Confezione	Descrizione
<b>Mentype® Chimera® CE-IVD</b> (6-FAM, BTG, BTY, BTR, BTO)	45-13210-0025	25 reazioni	Kit per analisi di frammenti, 12 marker STR ad elevata informatività + amelogenina, completi di primer di amplificazione, Taq, ladder allelico, size standard e controllo positivo. Specificamente disegnati per monitoraggio del chimerismo post-trapianto.
	45-13210-0100	100 reazioni	
	45-13210-0400	400 reazioni	
	45-13210-1000	1000 reazioni	

### Kit per identificazione di alleli differenziali mediante analisi di frammenti

Prodotto	Codice	Confezione	Descrizione
<b>Mentype® DIPscreen CE-IVD</b> (6-FAM, BTG, BTY, BTR, BTO)	45-45410-0025	25 reazioni	Kit per l'identificazione di 33 marker INDEL (delezione/ inserzione) mediante analisi di frammenti, completo di primer di amplificazione multiplex, Taq, ladder allelico, size standard e controllo positivo.
	45-45410-0100	100 reazioni	
	45-45410-0400	400 reazioni	





## ANALISI DI CHIMERISMO POST-TRAPIANTO

 Bio **type**<sup>®</sup>  
Diagnostic GmbH

### Kit per analisi di chimerismo ad elevata sensibilità tramite qPCR

Prodotto	Codice	Confezione	Descrizione
<b>Mentype<sup>®</sup> DIPquant CE-IVD (6-FAM)</b>	45-015xx**-0025	25 reazioni	Kit monoplex per PCR quantitativa allele-specifica, completi di primer e Taq. Per il monitoraggio allele-specifico con sensibilità fino allo 0,05%.
	45-015xx**-0050	2x25 reazioni	
	45-015xx**-0100	100 reazioni	

\*\* per il codice specifico relativo ad ogni allele consultare la tabella sottostante.

Test	codice spec.	Test	codice spec.	Test	codice spec.
Reference	91	HLD91-I	86	HLD131-D	25
SRY	90	HLD97-I	88	HLD131-I	26
SMCY	89	HLD101-D	01	HLD133-I	28
HLD23-I	38	HLD101-I	02	HLD134-D	29
HLD38-I	58	HLD103-D	05	HLD134-I	30
HLD48-I	60	HLD103-I	06	HLD140-I	32
HLD53-D	61	HLD104-D	07	HLD152-D	33
HLD53-I	62	HLD104-I	08	HLD163-D	35
HLD67-D	67	HLD105-D	09	HLD163-I	36
HLD67-I	68	HLD105-I	10	HLD301-D	39
HLD70-D	69	HLD106-D	11	HLD301-I	40
HLD70-I	70	HLD106-I	12	HLD304-D	41
HLD79-I	76	HLD110-I	14	HLD305-D	43
HLD82-D	77	HLD112-I	16	HLD305-I	44
HLD82-I	78	HLD114-D	17	HLD307-D	45
HLD84-D	79	HLD114-I	18	HLD307-I	46
HLD84-I	80	HLD116-D	19	HLD310-D	49
HLD88-D	81	HLD116-I	20	HLD310-I	50
HLD88-I	82	HLD128-D	23		
HLD91-D	85	HLD128-I	24		

AD ESEMPIO PER  
ORDINARE IL TEST  
HDL70-D OCCORRE  
CITARE IL CODICE  
COMPLETO:  
45-01569-0025



## ANALISI DI CHIMERISMO POST-TRAPIANTO

Bio **type**<sup>®</sup>  
Diagnostic GmbH

### Componenti aggiuntivi

Prodotto	Codice	Confezione	Descrizione
DNA Size Standard (BTO)	00-27500-0100	50 µl	Size standard (da utilizzare in combinazione con i kit Chimera e DIPScreen)
Multi Taq 2 DNA Polymerase	00-26101-0100	100 unità (40 µl)	Taq polimerasi validata per i kit Mentype
General Positive Control	00-10020-0100	100 µl	Controllo Positivo (da utilizzare in combinazione con i kit DIPquant)
ROX Passive Reference	00-30720-0200	200 µl	Reagente per la correzione della disuniformità di segnale nei micropozzetti della piastra qPCR
Matrix Standard BT5	00-10411-0025	5 x 25 µl	Matrice per la calibrazione spettrale del sequenziatore per strumenti monocapillare (6-FAM, BTG, BTY, BTR, BTO)
	00-10421-0025	25 µl	Matrice per la calibrazione spettrale del sequenziatore per strumenti multicapillare (6-FAM, BTG, BTY, BTR, BTO)
	00-10421-0050	50 µl	Matrice per la calibrazione spettrale del sequenziatore per strumenti multicapillare (6-FAM, BTG, BTY, BTR, BTO)

### ANALISI PER AML Kit per analisi di screening mutazioni AML

Prodotto	Codice	Confezione	Descrizione
Mentype <sup>®</sup> AMLplexQS CE-IVD (6-FAM, BTG, BTY, BTO)	45-31220-0025	25 reazioni	Kit per lo screening mediante singolo test di 11 geni di fusione e 34 varianti di trascritti associati con AML (Leucemia Mieloide Acuta), completi di primer di amplificazione multiplex, Taq, ladder allelico, size standard, controllo positivo, controllo di retrotrascrizione e controllo interno (quality sensor)
	45-31220-0100	100 reazioni	
	45-31220-0400	400 reazioni	

## MONITORAGGIO POST TRAPIANTO DI cfDNA DA ORGANO SOLIDO

**BFS**  
MOLECULAR

Prodotto	Codice	Confezione	Descrizione
OrganScan 16	OR16	16 campioni	Kit per il monitoraggio post-trapianto di organo solido tramite analisi di marker da cfDNA in NGS
OrganScan 48	OR48	48 campioni	Kit per il monitoraggio post-trapianto di organo solido tramite analisi di marker da cfDNA in NGS
OrganScan 96	OR96	96 campioni	Kit per il monitoraggio post-trapianto di organo solido tramite analisi di marker da cfDNA in NGS
Cell3 Xtract kit	XT16	16 campioni	Kit per l'estrazione di cfDNA
Cell3 Xtract kit	XT48	48 campioni	Kit per l'estrazione di cfDNA



CONTROLLO DI QUALITÀ



## LINEA ASTRA



inter **QC**

I controlli SeraCare sono progettati per simulare campioni umani.

### Controlli per Sierologia

- A matrice umana, pronti all'uso ed inattivati, per garantire la massima praticità e la massima sicurezza
- Controlli dedicati, per garantire i migliori risultati. Per ogni piattaforma analitica un controllo formulato per ottenere un risultato debolmente positivo per tutti i parametri. Indispensabile per verificare con rigore le prestazioni analitiche dei test obbligatori per la sicurezza trasfusionale
- Stabilità del lotto fino a 2 anni dalla produzione; stabilità a flacone aperto 60 giorni per tutti i parametri se conservati a 2-8°C.

### Controlli per Biologia Molecolare

- Controlli a matrice umana, pronti all'uso, formulati utilizzando virus integri. Consentono di monitorare l'intero processo analitico (lisi, estrazione, amplificazione e rivelazione)
- Disponibili in formato sia mono che multiparametrico.
- Possibilità di 4 cicli congelamento/scongelo.
- Stabilità 10 giorni a 2-8°C.
- Tutti i risultati sono espressi in UI/ml.

### InterQC : Programma Gestionale per i controlli di qualità

Innovativo software gestionale di ultima generazione in lingua italiana per la completa gestione del controllo di qualità. Completamente personalizzabile secondo le esigenze dell'Utilizzatore, semplice ed estremamente intuitivo.

**Software Web Based** – nessuna installazione richiesta; non necessità di PC dedicato. Dati su server protetto con back up automatico.

**Programma aperto** in grado di gestire qualsiasi controllo di qualità di qualunque produttore

Possibilità di import automatico dei dati da LIS, middleware o da singolo strumento.

Confronto interlaboratorio **in tempo reale** a livello mondiale

Grafici personalizzabili per verifica allineamento strumentale in tempo reale **Permette la creazione di sottogruppi di lavoro** per confrontare laboratori presenti in contesto locale – Comune, Provincia, ASL, Area Vasta Regione.

Completa tracciabilità dell'Operatore per rispondere ai **requisiti di certificazione** per il laboratorio.

**Aggiornamenti automatici** per tutti

gli utilizzatori. Completa accessibilità del software durante l'aggiornamento, nessuna necessità di apportare modifiche software o hardware sul computer utilizzato dal cliente.

**Assistenza in modalità remota** degli specialist Astra Formedic – assistenza personalizzata sempre disponibile.

**Vasta disponibilità di report** (settimanale, mensile, annuale, ecc) esportabili in diversi formati (pdf, word, excel, ecc).

Il software InterQC è stato sviluppato in conformità **alle normative ISO/IEC 27001:2007 e ISO 9001:2008**

## SIEROLOGIA MALATTIE INFETTIVE



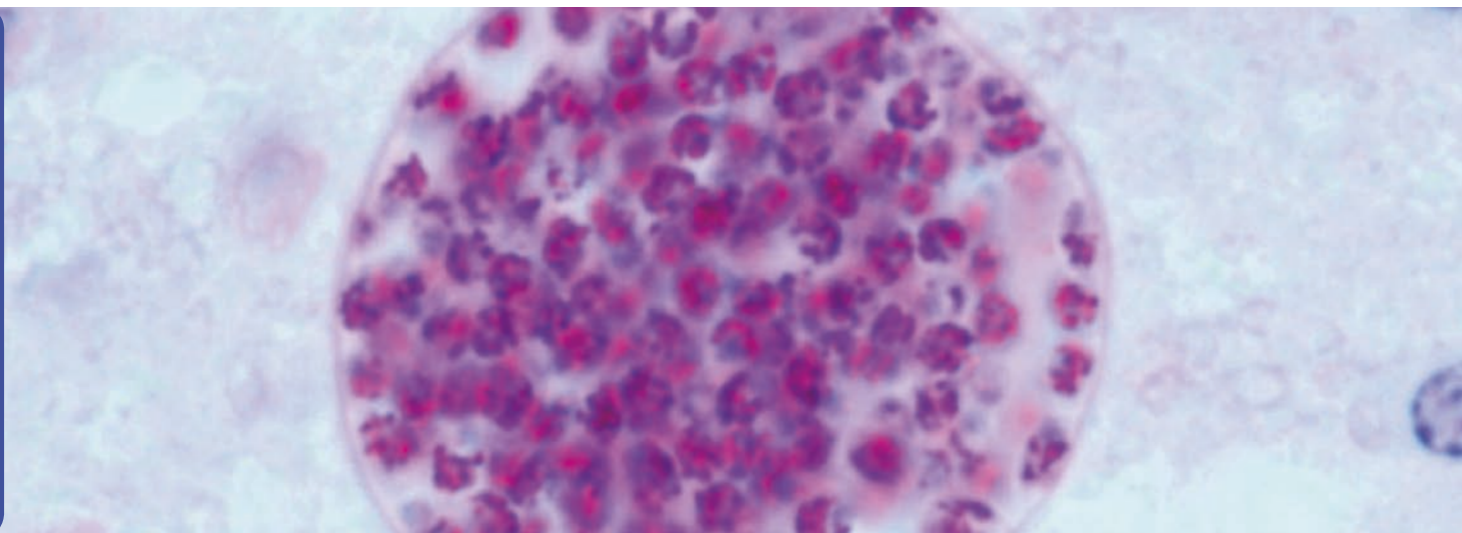
Per conoscere quale serie meglio si adatta alla vostra strumentazione contattare Astra Formedic Srl

### Sierologia Controlli Positivi monoparametrici

Prodotto	Codice	Confezione	Descrizione
Anti-Hbs	2015 - 0077	1x5,0 ml	Accurun® 125
	2015 - 0078	6x3,5 ml	Accurun® 125
Anti Epatite Delta	2015 - 0079	1x1,0 ml	Accurun® 127
HIV-1 Ag	2015 - 0065	3x5,0 ml	Accurun® 106
	2015 - 0066	12x3,5 ml	Accurun® 106
Sifilide (RPR)	2015 - 0094	3x1,0 ml	Accurun® 156
Anti-Treponema pallidum	2015 - 0090	3x2,0 ml	Accurun® 155 Serie 2000
	2015 - 0092	12x3,5 ml	Accurun® 155 Serie 5000
	2015 - 0093	3x2,0 ml	Accurun® 155 Serie 5000

### Sierologia Controlli Positivi multiparametrici

Prodotto	Codice	Confezione	Descrizione
Anti-HIV-1, Anti-HIV-2, Anti-HCV, Anti-HBc, Anti-HTLV I, Anti-HTLV II, Hbs Ag, Anti-CMV	2000 - 0001	12x3,5 ml	Accurun® 1 Serie 2400
	2000 - 0002	12x3,5 ml	Accurun® 1 Serie 2500
	2000 - 0008	3x5,0 ml	Accurun® 1 Serie 4000
	2000 - 0010	12x3,5 ml	Accurun® 1 Serie 4400
	2000 - 0016	3x5,0 ml	Accurun® 1 Serie 5100
	2000 - 0017	12x3,5 ml	Accurun® 1 Serie 5100
	2000 - 0018	6x3,5 ml	Accurun® 1 Serie 5600
	2000 - 0022	3x5,0 ml	Accurun® 1 Serie 8100
Antitreponema Pallidum, Anti-HIV-1, Anti-HIV-2, Anti-HCV, Anti-HBc, Anti-HTLV I, Anti-HTLV II, Hbs Ag, Anti-CMV	2000-0023	6x3,5 ml	Accurun® 2
Anti-HIV-1, Anti-HIV-2, Anti-HCV, Anti-HAV, Anti-HBc, Hbs Ag	2000-0028	6x3,5 ml	Accurun® 21- Controllo ottimizzato per sistema Siemens Bayer Centaur 2000 - 0028
	2000-0031	6x3,5 ml	Accurun® 21- Controllo ottimizzato per sistema Ortho Vitros 2000 - 0031



## SIEROLOGIA MALATTIE INFETTIVE

### Sierologia Controlli Negativi multiparametrici

Prodotto	Codice	Confezione	Descrizione
Anti-HIV-1, Anti-HIV-2, Anti-HCV, Anti-HBc, Anti-HTLV I, Anti-HTLV II, Hbs Ag, Anti-CMV	2010-0013	1x5,0 ml	Accurun® 1
	2010-0015	12x3,5 ml	Accurun® 1

## SIEROLOGIA MOLECOLARE MALATTIE INFETTIVE

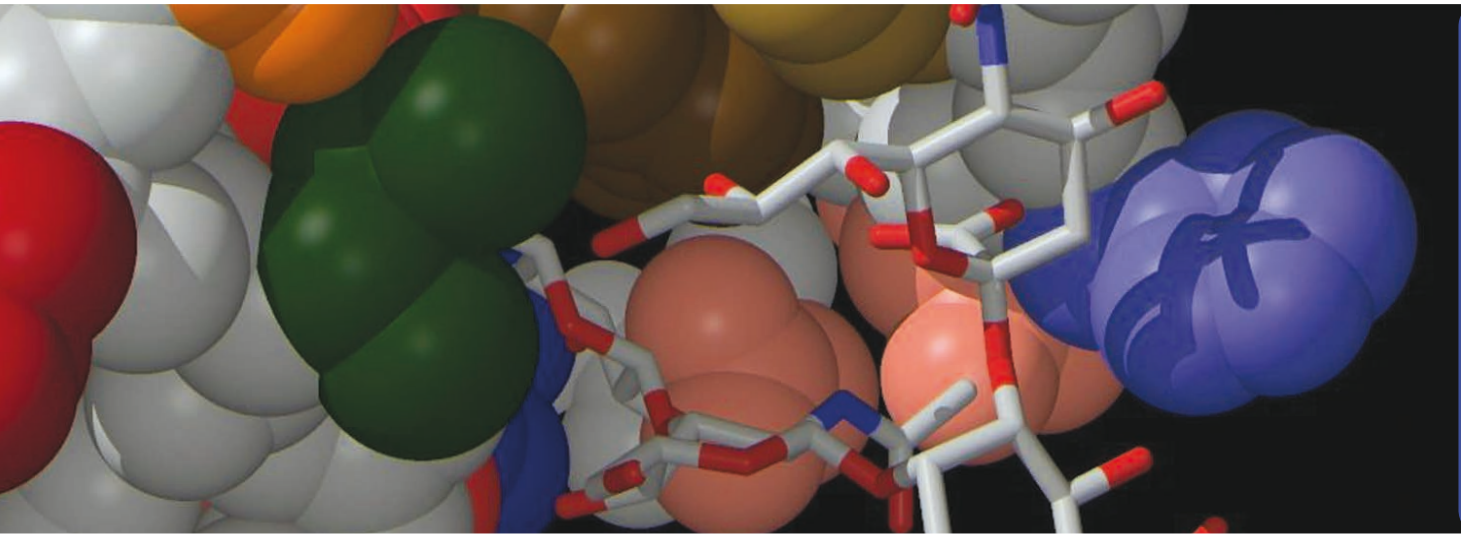
### Biologia Molecolare Controlli Positivi monoparametrici

Prodotto	Codice	Confezione	Descrizione
HCV RNA <sup>Ⓢ</sup>	2020-0080	5x1,0 ml	◀ Accurun® 305 Serie 100
	2020-0078	10x1,2 ml	◀ Accurun® 305 Serie 100
	2020-0083	5x1,0 ml	◀ Accurun® 305 Serie 300
	2020-0085	5x4,0 ml	◀ Accurun® 305 Serie 400
HIV-1 RNA <sup>Ⓢ</sup>	2020-0087	10x1,2 ml	◀ Accurun® 315 Serie 150
	2020-0090	5x1,0 ml	◀ Accurun® 315 Serie 200
	2020-0092	5x1,0 ml	◀ Accurun® 315 Serie 400
	2020-0093	5x1,0 ml	◀ Accurun® 315 Serie 500
HBV DNA <sup>Ⓢ</sup>	2020-0096	5x4,0 ml	Ⓢ Accurun® 325 Serie 200
	2020-0098	5x4,0 ml	Ⓢ Accurun® 325 Serie 700

<sup>Ⓢ</sup> Prodotti infettivi

Ⓢ Temperatura di conservazione -20°

◀ Temperatura di conservazione -70°



## SIEROLOGIA MOLECOLARE MALATTIE INFETTIVE



### Biologia Molecolare Controlli Positivi multiparametrici

Prodotto	Codice	Confezione	Descrizione
HIV-1 RNA, HCV RNA, HBV DNA ⓘ	2020-0104	5x1,0 ml	◀ Accurun® 345 Serie 150
	2020-0105	5x4,0 ml	◀ Accurun® 345 Serie 150

### Biologia Molecolare Controlli Negativi

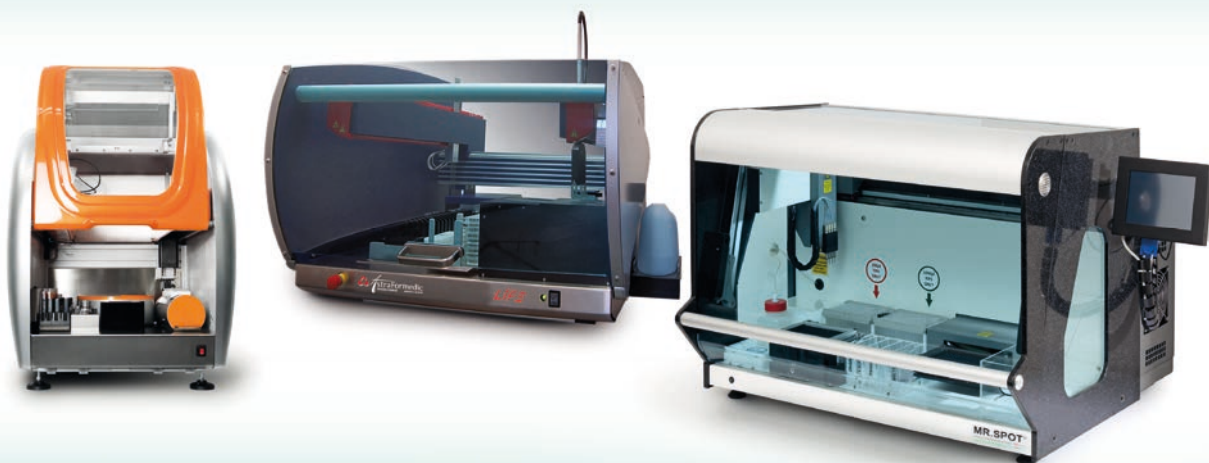
Prodotto	Codice	Confezione	Descrizione
HIV-1 RNA, HCV RNA, HBV DNA	2035-0007	10x1,2 ml	◀ Accurun® 803

## PROGRAMMA GESTIONALE PER I CONTROLLI DI QUALITÀ

Prodotto	Confezione	Descrizione
INTERQC	1	Software gestionale

ⓘ Prodotti infettivi

◀ Temperatura di conservazione -70°



## CONDIZIONI GENERALI

### CONTRATTO DI ASSISTENZA TECNICA

Il cliente e Astra Formedic S.r.l. convengono che ogni contratto relativo alla fornitura del servizio di assistenza tecnica, abbia efficacia fra le parti solo dopo che sia stato sottoscritto dal cliente ed accettato da Astra Formedic S.r.l.

Lo stesso potrà essere subordinato all'esito favorevole del collaudo tecnico da parte di Astra Formedic S.r.l. sulle condizioni dell'apparecchiatura. Se precedentemente al presente rapporto, l'apparecchiatura non è stata oggetto di assistenza tecnica da parte di Astra Formedic S.r.l., quest'ultima si riserva di non stipulare il contratto di assistenza ed emettere un preventivo di riparazione per riportare l'apparecchiatura ai propri standards. Solo a seguito dell'avvenuto ripristino dell'apparecchiatura ed al conseguente pagamento della riparazione, Astra Formedic S.r.l. potrà sottoscrivere il contratto per il servizio di assistenza tecnica.

### ORDINI

Gli ordini devono essere inoltrati alla Società Astra Formedic S.r.l. con sede in Milano, via Piero Portaluppi n. 15 e si intendono irrevocabili all'atto della spedizione della merce. In caso di indisponibi-

lità dei prodotti richiesti, gli ordini saranno considerati impegnativi per 90 (novanta) giorni dalla data di ricezione. Astra Formedic S.r.l. si riserva la facoltà di evadere le richieste solo parzialmente, senza impegno del loro successivo completamento. Le ordinazioni devono essere fatte tenendo conto della specifica della confezione indicata nel presente listino. Per una corretta e puntuale evasione degli ordini, si prega di indicare oltre all'esatta denominazione del prodotto, anche il relativo numero di Codice. Il valore minimo delle ordinazioni è 250,00 Euro (duecentocinquanta/00).

### PREZZI

I prezzi sono quelli del listino in vigore al momento dell'evasione dell'ordine. Astra Formedic S.r.l. si riserva la possibilità di cambiare i prezzi in qualsiasi momento, senza alcun preavviso.

### TERMINI DI CONSEGNA

I termini di consegna devono considerarsi indicativi.

### SPEDIZIONI

La merce viaggia a rischio e pericolo del Committente; pertanto Astra Formedic S.r.l. non risponde di eventuali danni che dovessero verificarsi a causa del trasporto.

### PAGAMENTI

I pagamenti dovranno essere effettuati direttamente ad Astra Formedic S.r.l. con sede in Milano, via Piero Portaluppi n. 15. L'imposta del valore aggiunto (IVA) è sempre a carico del cliente. In caso di mancato o ritardato pagamento, la Società si riterrà libera da qualsiasi eventuale impegno assunto in precedenza.

### RECLAMI

Eventuali reclami devono essere inoltrati per iscritto entro 10 (dieci) gg. dal ricevimento della merce. Al reclamo deve essere allegata la copia del documento di trasporto (D.D.T.) della merce.

### CONTROVERSIE

Per qualunque controversia è competente il Foro di Milano.

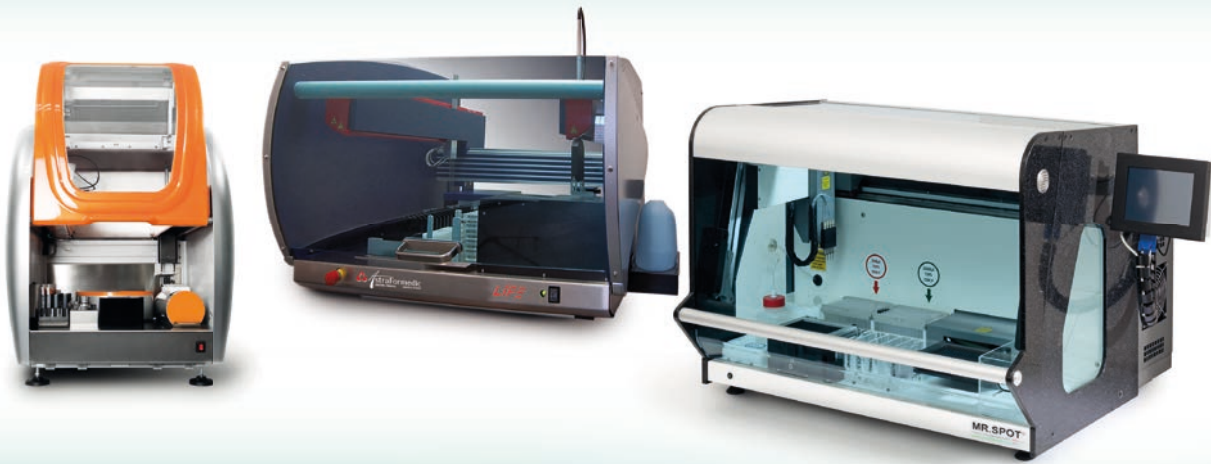
### NUMERI UTILI

Centralino	02 580011
Fax	02 58012656
Informazione Prezzi / Ufficio Gare	02 58001258
Evasione Ordini	02 58001286
Fax evasione ordini	02 58001257

**ASSISTENZA TECNICA**







## MARCHI DISTRIBUITI

**JMS**

[www.jmss.com.sg](http://www.jmss.com.sg)

**BAG** HEALTH CARE

[www.bag-healthcare.com](http://www.bag-healthcare.com)

**sera:care™**  
Passion. Innovation. Precision.

[www.seracare.com](http://www.seracare.com)

**bionic**  
A JMS CORPORATION

[www.therapychair.com](http://www.therapychair.com)

**TBG** Texas BioGene Inc.

[www.texasbiogene.com](http://www.texasbiogene.com)

Institut de  
BIOTECHNOLOGIES  
*Jacques Boy*  
[www.biotechjboy.com](http://www.biotechjboy.com)

**Sanquin**

[www.sanquin.nl](http://www.sanquin.nl)

**OMIXON**

[www.omixon.com](http://www.omixon.com)

**norma**  
[www.normadiagnostic.com](http://www.normadiagnostic.com)

CE-IMMUNDIAGNOSTIKA  
LABOR

[www.ce-immundiagnostika.com](http://www.ce-immundiagnostika.com)

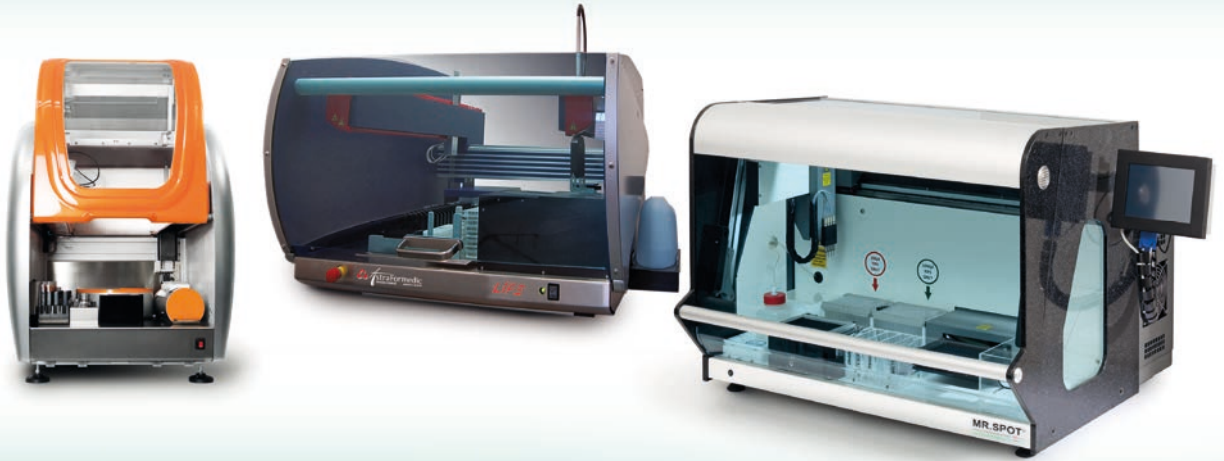
**Bio type®**

Diagnostic GmbH

[www.biotype.de](http://www.biotype.de)

**BFS**  
MOLECULAR

[www.bfsmolecular.com](http://www.bfsmolecular.com)



# NOTE

---

---

---

---

---

---

---

---

---

---

---

---

---

---

---

---

---

---

---

---

---

---

---

---





Via Piero Portaluppi, 15 - 20138 MILANO  
Tel. +39 02 58001.1 - Fax +39 02 58012656  
[info.astraformedic@ademorigroup.it](mailto:info.astraformedic@ademorigroup.it) [www.astraformedic.it](http://www.astraformedic.it)